

---

 病院理念

私達は高齢者に優しい病院をめざします。

1. 私達は高齢者の自立と尊厳を大切にします。
2. 私達は高齢者と御家族の幸せを考えます。

## 当院の基本姿勢

私達は当院を利用していただいている皆様の権利を守り、地域社会に貢献します。

1. 医療情報を開示します。
2. プライバシーを尊重します。
3. 自己決定権を尊重し、説明と同意および選択に基づく医療を提供します。
4. 健全な経営を行います。

18年度目標： 医療・ケアと経営の両立

医療・ケアの目標：

利用者中心の考え方にもとづくユニットケアのレベル向上  
 パーソンセンタードケアの導入

経営の目標：

コスト意識の徹底と黒字経営の死守  
 あいさつの徹底

---

## 経緯、歴史

昭和9年 松岡回春園（民間の結核療養所）

昭和22年 国立移管 高松療養所三豊分院 → 国立三豊療養所

昭和58年 現在地に移転、国立療養所西香川病院と改称

平成12年2月 高瀬町立西香川病院（国立療養所から高瀬町へ移管、医師会へ経営委託）

平成15年4月 認知症デイケア開設 9月 全床を療養型病床とした

平成18年1月 三豊市立西香川病院（三豊市成立）

## 1] 運営体制

運営は公設民営方式

平成12年2月「管理委託契約」により高瀬町から観音寺市・三豊郡医師会へ10年間の契約で経営委託。

運営については年2回の管理運営委員会にて協議。

平成18年1月1日から指定管理者制度へ移行、指定期間は平成21年3月31日までの3年間。

資金、運営経費

（三豊市一般会計からの純粋な繰り入れは無い）

三豊市病院特別会計（収益的部分）

収入：保険診療収益（窓口収入（患者負担分）+ 保険収入）

一般会計負担金（地方交付税算定額）

支出：起債元金利息償還、減価償却費（留保資金）

↓ 残額を病院会計へ（診療交付金（人件費相当分）+ 指定管理料（人件費以外））  
 （消費税なし） （消費税あり）

西香川病院会計へ（この時に消費税が発生する）

---- 別紙

## 職員数

常勤 169名、非常勤 24名、委託 23名 計215名 (平成18年7月1日付)

常勤内訳 (医師 6、看護 48、介護 64 (含ソーシャルワーカー)、リハビリ 22、事務 8、他)

## 2] 診療

診療科：内科、精神科、リハビリテーション科

### 診療部門

入院病棟150床 (全床が療養病床)

第1病棟 (50床)：認知症病棟 --- 現在は「精神療養病棟」として運用

第2病棟 (40床)：医療療養病棟 --- 回復期リハビリテーション病棟

第3病棟 (30床)：介護療養病棟 --- 長期のリハビリテーション病棟

第5病棟 (30床)：介護療養病棟 --- 「ターミナルケア」病棟

認知症デイケア 50名

外来、人間ドック

居宅部門：居宅支援事業所、訪問看護、訪問リハビリ

(新規事業として 通所介護 (デイサービス)、訪問介護、通所リハビリ を計画中)

- 診療内容
1. 認知症のケア (病棟、デイケア、外来)
  2. リハビリテーション (2病棟、外来、訪問)
  3. 保健事業 (人間ドック)
  4. 一般外来 (地域のニーズにあわせて)

### 今後の重点項目

認知症ケアの推進、ユニットケアの推進 ---- 三豊地域における認知症のセンターをめざす

施設整備；認知症病棟の整備 (改修と増築) --- 改修；約5千万円、増築；約2億 --- 別紙  
回想法センターの設立

地域での認知症ケア；小規模デイサービス --- 古民家を改修；約1千万円  
(小規模多機能施設) 送迎車両などの備品整備

地域での認知症予防事業

認知症の研修受け入れ

講演会やセミナーの実施

医療、ケアと経営の両立

介護保険、医療保険の改定に対応し、健全経営を維持する

## 3] 実績

利用患者数の推移 ----- 別紙

経営状況

年間収益 約12億円、収支は年間1億強 (税引後) の黒字で推移 ----- 別紙

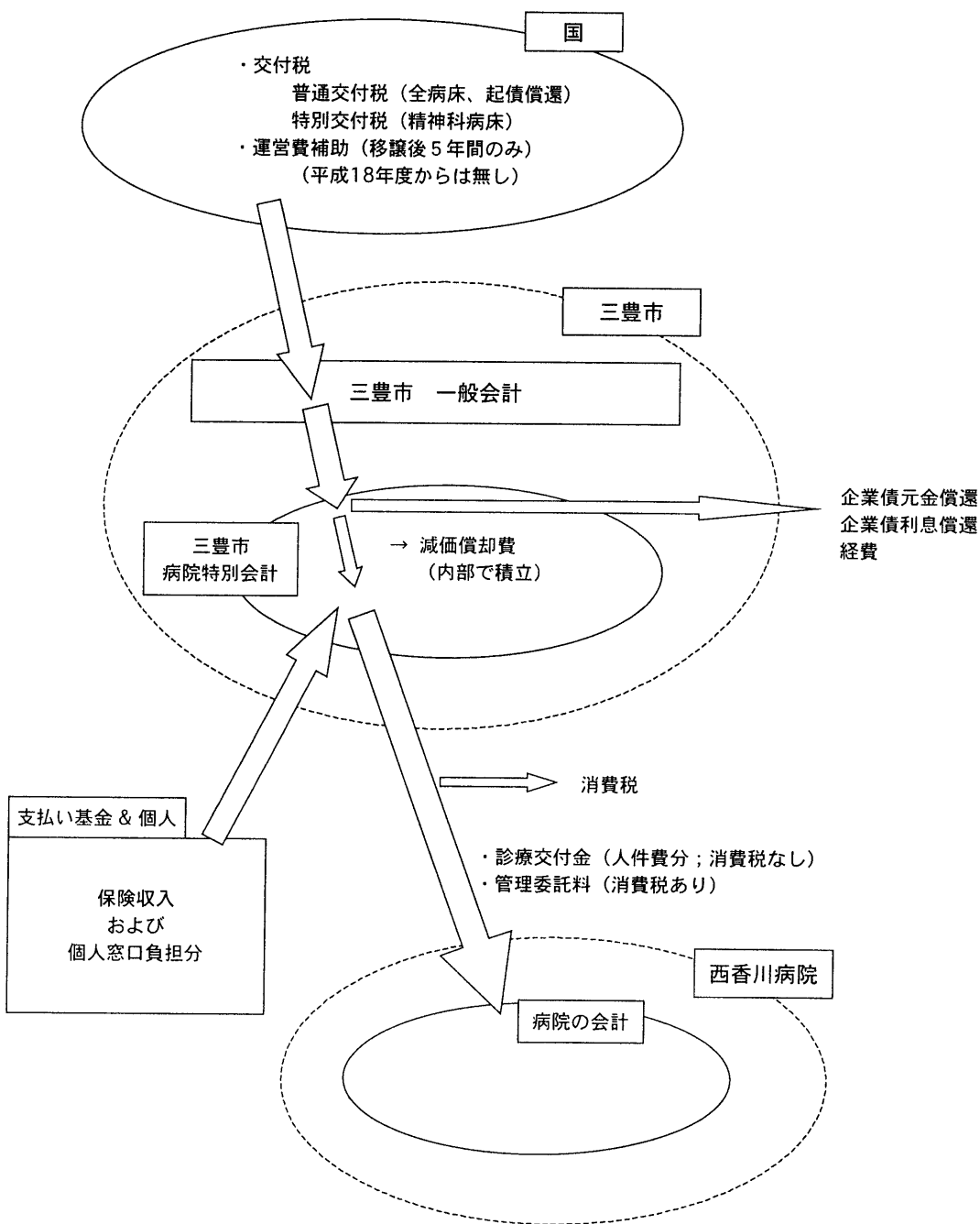
## 4] 将来像について

三豊市の医療・保健・福祉の中での位置づけ

現在の問題点：1. 認知症センターにふさわしい認知症病棟の整備 --- 資金、実現方法

2. 地域に密着した新規事業の展開 --- 条例整備、資金 (特別会計内部留保資金の活用)

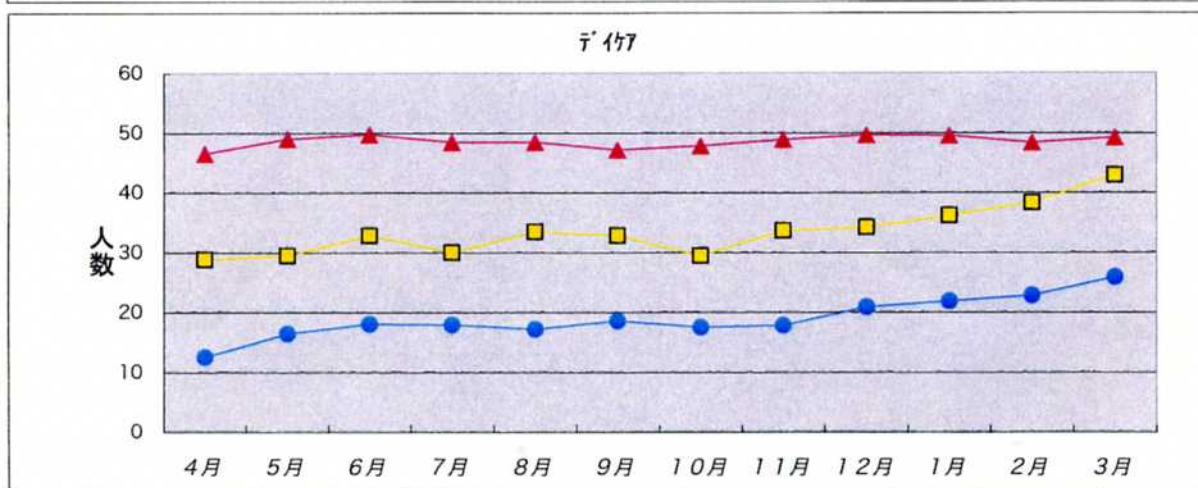
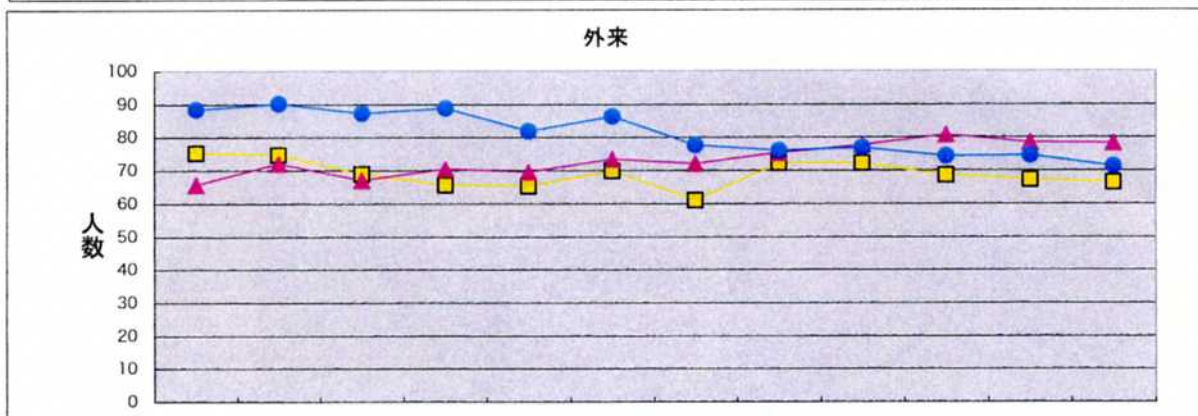
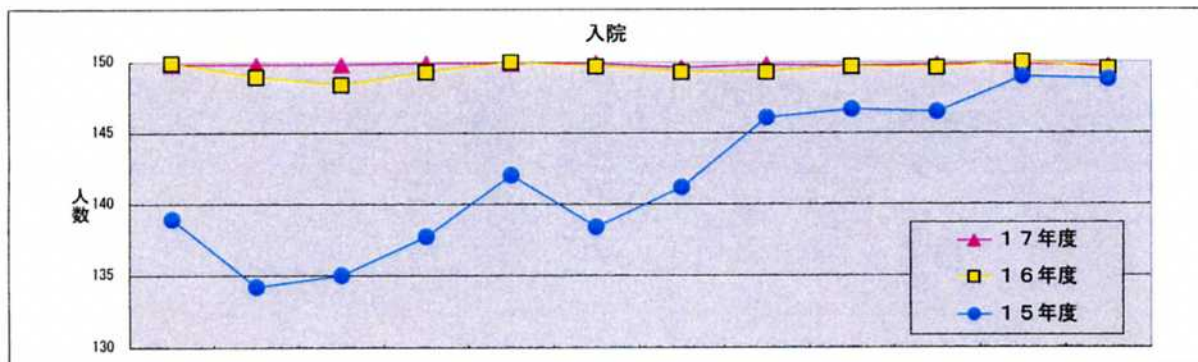
# 西香川病院の会計、資金の流れ



# 運営実績

## 1. 病棟、外来、デイケア実績（1日平均入院・外来患者数）

	4月	5月	6月	7月	8月	9月	10月	11月	12月	1月	2月	3月	平均	
15年度	入院	138.9	134.2	135.0	137.7	142.0	138.4	141.2	146.1	146.7	146.5	149.0	148.8	142.0
	外来	88.3	90.2	87.2	88.7	81.9	86.2	77.5	76.0	76.7	74.2	74.5	71.2	81.2
	デイケア	12.5	16.4	18.0	17.9	17.1	18.5	17.4	17.8	20.8	21.8	22.7	25.7	18.8
16年度	入院	149.9	148.9	148.4	149.3	150.0	149.7	149.3	149.3	149.7	149.6	150.0	149.5	149.5
	外来	75.2	74.6	68.9	65.6	65.1	69.8	61.0	72.1	72.1	68.4	67.1	66.4	70.6
	デイケア	28.8	29.4	32.7	29.9	33.4	32.8	29.4	33.6	34.1	36.1	38.2	42.9	33.5
17年度	入院	149.8	149.8	149.8	149.9	149.9	149.9	149.6	149.8	149.7	149.8	149.8	149.7	149.8
	外来	65.5	71.9	67.0	70.5	69.5	73.3	72.0	75.3	77.5	80.7	78.4	78.2	73.2
	デイケア	46.4	48.9	49.7	48.4	48.4	47.1	47.7	48.8	49.6	49.4	48.3	49.1	48.5



## 2. 人間ドック実績（年間利用者数）

12年度	13年度	14年度	15年度	16年度	17年度	18年度
583	644	626	678	692	729	1190?

	H12	H13	H14	H15	H16	H17
医業収益						
医業のみの収益	937,022	1,012,896	1,018,360	1,114,787	1,171,961	1,268,291
交付税・補助金	124	88,998	88,464	71,084	57,869	40,895
① 医業収益 合計	937,146	1,101,894	1,106,824	1,185,871	1,229,830	1,309,186
医業費用						
材料費						
医薬品	121,069	105,207	71,059	50,361	24,765	27,706
給食材料	23,604	25,343	27,800	34,496	41,995	45,286
診療材料	33,044	37,704	43,889	33,547	30,894	30,576
小計	177,717	168,254	142,748	118,404	98,381	103,568
給与費 (給与費+法定福利費)						
計	492,661	554,332	554,845	601,708	644,662	717,240
(人件費率)	(52.6%)	(54.7%)	(54.5%)	(52.4%)	(55.0%)	(56.6%)
経費						
消耗品費	19,711	11,934	19,706	42,076	54,452	29,514
光熱水費	26,495	24,759	24,140	25,929	31,041	33,496
修繕費	7,872	7,667	12,962	7,833	19,036	11,548
賃借料	24,828	26,032	28,141	31,794	28,938	25,891
委託費	99,364	99,882	117,189	120,536	117,238	122,440
減価償却費					12,404	12,136
その他経費	13,175	26,629	50,175	49,361	63,956	57,536
小計	191,445	196,903	252,313	277,529	327,065	292,561
② 医業費用 合計	861,823	919,489	949,906	997,641	1,070,108	1,113,369
医業利益 ③ (① - ②)	75,323	182,405	156,918	188,230	159,722	195,817
医業外						
収益	166	1,144	1,314	547	1,226	23,391
費用	534	893	167	145	60	5,378
経常利益 (税引前利益) ④	75,005	182,656	158,065	185,766	160,888	213,830
法人税等 ⑤	19,381	73,694	44,320	62,521	51,153	67,058
当期利益 ⑥ (④ - ⑤)	55,624	108,962	113,745	123,245	109,735	146,772
次期繰越利益金	55,624	164,586	278,331	408,853	518,588	665,361

「交付税・補助金」= 国からの交付税(病床、起債補助) + 運営費補助金(移譲後5年間(60ヶ月)のみ)

— 元金・利息償還、減価償却費 — 特別会計に要する経費

交付税・補助金総額

	H12	H13	H14	H15	H16	H17
普通交付税	2,688	93,401	91,835	92,297	94,716	101,062
特別交付税	24,650	24,650	24,650	24,650	23,650	20,250
運営費補助金	751	9,141	41,430	45,572	45,386	36,067