

平成 18 年 11 月 24 日

## 新クリーンセンター建設について

### 経 緯

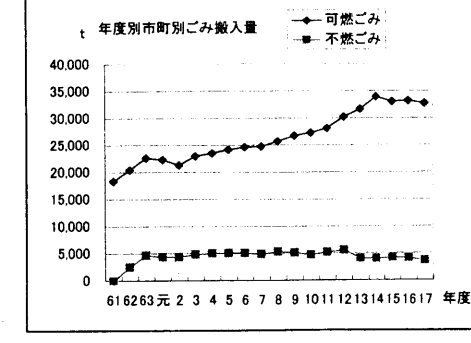
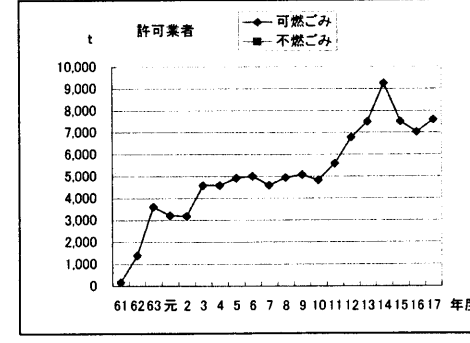
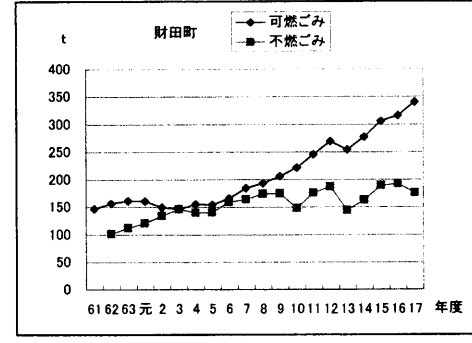
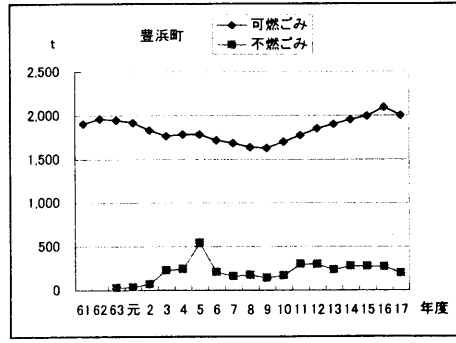
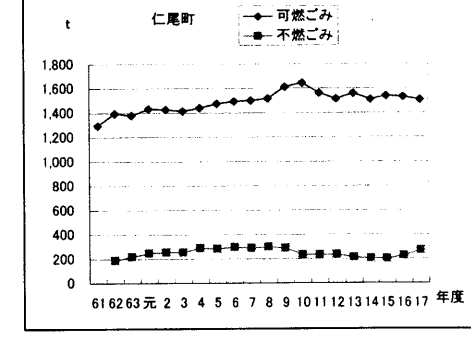
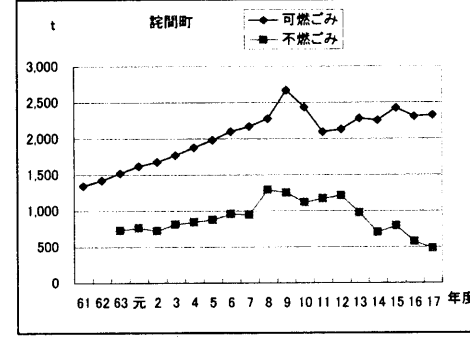
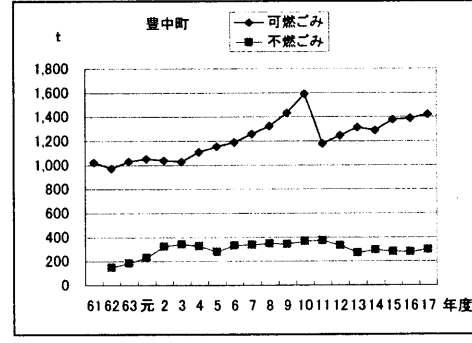
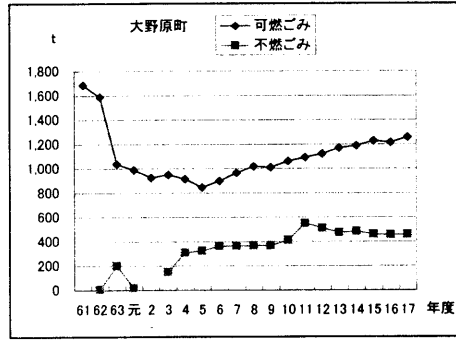
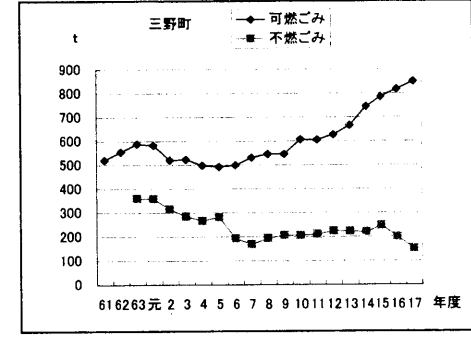
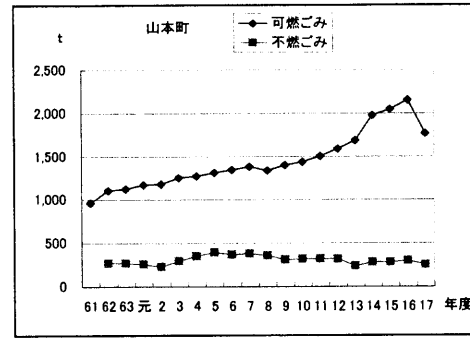
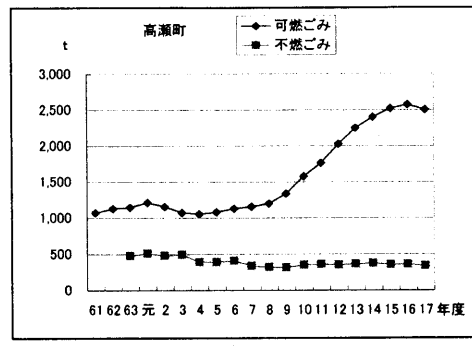
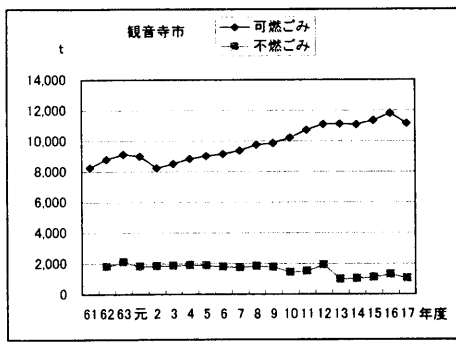
- H11. 12. 18 高瀬町、三野町、観音寺市で候補地を検討(広域運営理事会)
- H12. 4. 18 高瀬町原下工業団地 断念(議会全員協議会)
- H12. 6. 15 三野町汐木山 断念(議会全員協議会)
- H12. 8. 4~H13. 5. 31 環境アセス調査実施(観音寺市粟井町)
- H15. 3. 3 クリーンセンター建設の同意書(奥谷自治会・検討委員会)
- H15. 5. 14 県道粟井観音寺線緊急整備要望(知事へ1市9町の首長)
- H16. 10. 25 奥谷地区覚書調印
- H16. 10. 27 市道開岳谷口線路線発表
- H16. 12. 27 住民監査請求書受付
- H16. 12. 28 逆瀬池土地改良区覚書調印
- H17. 2. 24 監査請求書棄却
- H17. 5. 17 粟井地区覚書締結
- H17. 6. 24 粟井坂瀬山林観音寺市大野原組合覚書締結
- H18. 7. 26 関連事業及び地元対策と本体建設事業の同時着工の申し入れ(検討委員会)

### 現 状

新クリーンセンター建設の進捗状況につきましては、現在観音寺市において関係団体との調整に伴う覚書の調印はほぼ終わっておりますが、地元の意向を沿う形で進めているゴミ運搬車両が通る市道部分(市道開岳谷口線)の拡張整備において、一部地権者の同意が得られず、よりよい解決策が見い出せない状況にあります。解決するには時間を要することから、本体工事と他に要望が出され実施を約束している地元条件整備との同時着手の方針を奥谷地区検討委員会へ提案する中で理解を求めているところであります。

年度別市町別ごみ搬入量

市町名		年度																			
		61	62	63	元	2	3	4	5	6	7	8	9	10	11	12	13	14	15	16	17
観音寺市	可燃ごみ	8,262.57	8,802.43	9,138.44	9,020.82	8,254.36	8,527.75	8,849.76	9,048.68	9,162.88	9,405.33	9,762.15	9,885.09	10,238.89	10,719.24	11,103.10	11,120.81	11,089.89	11,355.41	11,816.94	11,167.59
	不燃ごみ		1,818.36	2,134.16	1,842.88	1,850.09	1,871.43	1,918.37	1,889.91	1,818.94	1,774.46	1,843.93	1,783.45	1,450.37	1,529.63	1,932.53	995.22	1,050.45	1,131.86	1,322.49	1,072.04
高瀬町	可燃ごみ	1,076.60	1,133.23	1,150.90	1,216.34	1,157.10	1,073.22	1,057.25	1,085.12	1,130.59	1,157.61	1,201.63	1,339.56	1,580.57	1,763.81	2,030.55	2,252.63	2,400.63	2,523.15	2,573.93	2,505.93
	不燃ごみ			483.23	511.09	482.92	494.59	394.39	391.94	411.20	339.89	324.69	320.38	353.86	362.04	354.60	368.90	376.65	357.91	360.79	342.67
山本町	可燃ごみ	964.94	1,107.76	1,124.90	1,175.48	1,181.60	1,255.39	1,272.85	1,312.85	1,347.73	1,385.75	1,339.47	1,403.92	1,439.22	1,506.41	1,592.27	1,687.83	1,976.58	2,045.91	2,155.43	1,768.83
	不燃ごみ		273.44	271.81	260.50	231.83	299.18	351.80	398.26	370.62	382.29	361.85	313.71	321.22	322.18	320.90	238.61	283.84	283.25	302.85	255.53
三野町	可燃ごみ	521.68	555.98	589.56	583.49	521.42	524.27	498.94	492.94	500.65	531.65	546.52	547.15	608.13	606.49	627.37	666.97	745.39	784.72	817.52	850.61
	不燃ごみ			359.83	358.12	314.76	285.18	267.07	282.20	193.41	169.75	195.32	206.92	205.14	211.31	223.90	222.65	220.29	246.20	199.68	151.45
大野原町	可燃ごみ	1,687.08	1,589.10	1,036.62	989.94	926.15	951.61	914.90	847.82	901.17	965.66	1,019.72	1,011.89	1,062.62	1,092.32	1,121.55	1,170.07	1,188.89	1,227.67	1,216.29	1,258.57
	不燃ごみ		5.74	201.54	19.12		149.62	310.56	326.75	362.47	365.24	367.06	367.72	413.53	551.78	510.40	474.28	485.53	460.86	454.88	457.30
豊中町	可燃ごみ	1,022.59	973.29	1,030.70	1,053.60	1,040.23	1,029.24	1,108.27	1,153.37	1,189.21	1,257.95	1,324.49	1,432.38	1,591.29	1,177.57	1,245.82	1,312.00	1,289.52	1,376.56	1,388.10	1,420.66
	不燃ごみ		151.19	184.10	229.97	325.17	343.88	325.71	278.01	332.50	337.57	347.00	342.27	365.90	373.31	331.51	269.96	293.99	280.25	279.33	298.28
詫間町	可燃ごみ	1,348.47	1,424.39	1,522.31	1,622.66	1,677.62	1,772.42	1,881.13	1,983.85	2,099.30	2,168.05	2,276.76	2,670.50	2,433.06	2,094.56	2,129.02	2,281.12	2,255.41	2,422.46	2,306.81	2,327.83
	不燃ごみ			725.65	762.01	724.84	810.71	842.79	876.37	953.13	948.54	1,291.13	1,248.90	1,113.98	1,170.89	1,209.51	973.10	700.50	792.33	571.37	476.64
仁尾町	可燃ごみ	1,295.81	1,398.31	1,382.25	1,433.54	1,429.10	1,415.29	1,441.84	1,477.35	1,494.31	1,502.36	1,518.21	1,614.51	1,646.32	1,563.02	1,515.60	1,560.31	1,510.97	1,540.22	1,533.39	1,507.75
	不燃ごみ		188.43	216.45	247.83	255.54	255.30	289.20	284.70	297.43	289.73	300.23	289.61	233.09	233.62	237.26	213.06	204.46	200.68	225.85	271.72
豊浜町	可燃ごみ	1,908.36	1,962.53	1,949.15	1,917.13	1,833.25	1,767.79	1,787.29	1,785.63	1,720.28	1,686.60	1,638.63	1,630.40	1,700.42	1,775.28	1,853.48	1,903.72	1,955.27	1,997.22	2,093.53	2,004.53
	不燃ごみ			34.77	41.61	71.95	231.57	245.29	546.92	214.83	167.48	182.18	148.54	174.58	304.90	303.06	241.11	284.77	281.22	276.85	203.78
財田町	可燃ごみ	147.14	157.40	161.85	161.27	150.37	146.72	156.09	154.77	166.24	184.62	193.62	206.50	221.54	246.03	269.72	254.47	277.38	306.32	316.33	340.74
	不燃ごみ		101.86	112.38	121.46	135.01	146.98	140.98	141.31	159.91	164.53	174.76	175.20	148.99	176.39	187.80	144.70	163.62	190.17	193.25	176.53
計	可燃ごみ	18,235.24	19,104.42	19,086.68	19,174.27	18,171.20	18,463.70	18,968.32	19,342.38	19,712.36	20,245.58	20,821.20	21,741.90	22,522.06	22,544.73	23,488.48	24,209.93	24,689.93	25,579.64	26,218.27	25,153.04
	不燃ごみ	0.00	2,539.02	4,723.92	4,394.59	4,392.11	4,888.44	5,086.16	5,116.37	5,114.44	4,939.48	5,388.15	5,196.70	4,780.66	5,236.05	5,611.47	4,141.59	4,064.10	4,224.73	4,187.34	3,705.94
持込 (許可業者)	可燃ごみ	177.89	1,397.72	3,609.84	3,216.34	3,182.41	4,588.34	4,588.31	4,925.20	5,021.33	4,600.98	4,948.78	5,090.57	4,832.96	5,609.69	6,800.28	7,509.24	9,260.67	7,524.52	7,040.44	7,600.09
	不燃ごみ																				
合計	可燃ごみ	18,413.13	20,502.14	22,696.52	22,390.61	21,353.61	23,052.04	23,556.63	24,267.58	24,733.69	24,846.56	25,769.98	26,832.47	27,355.02	28,154.42	30,288.76	31,719.17	33,950.60	33,104.16	33,258.71	32,753.13
	不燃ごみ	0.00	2,539.02	4,723.92	4,394.59	4,392.11	4,888.44	5,086.16	5,116.37	5,114.44	4,939.48	5,388.15	5,196.70	4,780.66	5,236.05	5,611.47	4,141.59	4,064.10	4,224.73	4,187.34	3,705.94



## 市町別ごみ搬入量

(単位:t)

市町名	年度	61	62	63	元	2	3	4	5	6	7	8	9	10	11	12	13	14	15	16
観音寺市	可燃	8,262.57	8,802.43	9,138.44	9,020.82	8,254.36	8,527.75	8,849.76	9,048.68	9,162.88	9,405.33	9,762.15	9,885.09	10,238.89	10,719.24	11,103.10	11,120.81	11,089.89	11,355.41	11,816.94
	不燃		1,818.36	2,134.16	1,842.88	1,850.09	1,871.43	1,918.37	1,889.91	1,818.94	1,774.46	1,843.93	1,783.45	1,450.37	1,529.63	1,932.53	995.22	1,050.45	1,131.86	1,322.49
高瀬町	可燃	1,076.60	1,133.23	1,150.90	1,216.34	1,157.10	1,073.22	1,057.25	1,085.12	1,130.59	1,157.61	1,201.63	1,339.56	1,580.57	1,763.81	2,030.55	2,252.63	2,400.63	2,523.15	2,573.93
	不燃		0.00	483.23	511.09	482.92	494.59	394.39	391.94	411.20	339.89	324.69	320.38	353.86	362.04	354.60	368.90	376.65	357.91	360.79
山本町	可燃	831.48	973.61	1,005.02	1,031.79	1,024.78	1,063.05	1,073.07	1,085.43	1,105.97	1,129.93	1,141.98	1,208.93	1,242.73	1,301.02	1,323.69	1,426.06	1,461.31	1,575.75	1,571.96
	不燃		238.60	244.61	236.37	205.15	263.30	321.27	342.85	334.49	332.53	323.92	283.24	294.64	294.22	270.20	194.77	206.70	208.26	229.16
三野町	可燃	521.68	555.98	589.56	583.49	521.42	524.27	498.94	492.94	500.65	531.65	546.52	547.15	608.13	606.49	627.37	666.97	745.39	784.72	817.52
	不燃		0.00	359.83	358.12	314.76	285.18	267.07	282.20	193.41	169.75	195.32	206.92	205.14	211.31	223.90	222.65	220.29	246.20	199.68
大野原町	可燃	1,687.08	1,589.10	1,036.62	989.94	926.15	951.61	914.90	847.82	901.17	965.66	1,019.72	1,011.89	1,062.62	1,092.32	1,121.55	1,170.07	1,188.89	1,227.67	1,216.29
	不燃		5.74	201.54	19.12	0.00	149.62	310.56	326.75	362.47	365.24	367.06	367.72	413.53	551.78	510.40	474.28	485.53	460.86	454.88
豊中町	可燃	1,002.59	973.29	1,030.70	1,053.60	1,040.23	1,029.24	1,108.27	1,153.37	1,189.21	1,257.95	1,324.49	1,432.38	1,591.29	1,177.57	1,245.82	1,312.00	1,289.52	1,376.56	1,388.10
	不燃		151.19	184.10	229.97	325.17	343.88	325.71	278.01	332.50	337.57	347.00	342.27	365.90	373.31	331.51	269.96	293.99	280.25	279.33
詫間町	可燃	1,348.47	1,424.39	1,522.31	1,622.66	1,677.62	1,772.42	1,881.13	1,983.85	2,099.30	2,168.05	2,276.76	2,670.50	2,433.06	2,094.56	2,129.02	2,281.12	2,255.41	2,422.46	2,306.81
	不燃		0.00	725.65	762.01	724.84	810.71	842.79	876.37	953.13	948.54	1,291.13	1,248.90	1,113.98	1,170.89	1,209.51	973.10	700.50	792.33	571.37
仁尾町	可燃	1,295.81	1,398.31	1,382.25	1,433.54	1,429.10	1,415.29	1,441.84	1,477.35	1,494.31	1,502.36	1,518.21	1,614.51	1,646.32	1,563.02	1,515.60	1,560.31	1,510.97	1,540.22	1,533.39
	不燃		188.43	216.45	247.83	255.54	255.30	289.20	284.70	297.43	289.73	300.23	289.61	233.09	233.62	237.26	213.06	204.46	200.68	225.85
豊浜町	可燃	1,908.36	1,962.53	1,949.15	1,917.13	1,833.25	1,767.79	1,787.29	1,785.63	1,720.28	1,686.60	1,638.63	1,630.40	1,700.42	1,775.28	1,853.48	1,903.72	1,955.27	1,997.22	2,093.53
	不燃		0.00	34.77	41.61	71.95	231.57	245.29	246.92	214.83	167.48	182.18	148.54	174.58	304.90	303.06	241.11	284.77	281.22	276.85
財田町	可燃	147.14	157.40	161.85	161.27	150.37	146.72	156.09	154.77	166.24	184.62	193.62	206.50	221.54	246.03	269.72	254.47	277.38	306.32	316.33
	不燃		101.86	112.38	121.46	135.01	146.98	140.98	141.31	159.91	164.53	174.76	175.20	148.99	176.39	187.80	144.70	163.62	190.17	193.25
計	可燃	18,081.78	18,970.27	18,966.80	19,030.58	18,014.38	18,271.36	18,768.54	19,114.96	19,470.60	19,989.76	20,623.71	21,546.91	22,325.57	22,339.34	23,219.90	23,948.16	24,174.66	25,109.48	25,634.80
	不燃		2,504.18	4,696.72	4,370.46	4,365.43	4,852.56	5,055.63	5,060.96	5,078.31	4,889.72	5,350.22	5,166.23	4,754.08	5,208.09	5,560.77	4,097.75	3,986.96	4,149.74	4,113.65
持込 (山本町)	可燃	133.46	134.15	119.88	143.69	156.98	192.34	199.78	227.42	241.76	255.82	197.49	194.99	196.49	205.39	268.58	261.77	515.27	470.16	583.47
	不燃		34.84	27.20	24.13	26.68	35.88	30.53	55.41	36.13	49.76	37.93	30.47	26.58	27.96	50.70	43.84	77.14	74.99	73.69
持込 (許可業者)	可燃	177.89	1,397.72	3,609.84	3,216.34	3,182.41	4,588.34	4,588.31	4,925.20	5,021.33	4,600.98	4,948.78	5,090.57	4,832.96	5,609.69	6,800.28	7,509.24	9,260.67	7,524.52	7,040.44
	不燃																			
合計	可燃	18,393.13	20,502.14	22,696.52	22,390.61	21,353.77	23,052.04	23,556.63	24,267.58	24,733.69	24,846.56	25,769.98	26,832.47	27,355.02	28,154.42	30,288.76	31,719.17	33,950.60	33,104.16	33,258.71
	不燃		2,539.02	4,723.92	4,394.59	4,392.11	4,888.44	5,086.16	5,116.37	5,114.44	4,939.48	5,388.15	5,196.70	4,780.66	5,236.05	5,611.47	4,141.59	4,064.10	4,224.73	4,187.34



