

平成19年8月22日

1. 工事名 三豊市立高瀬中学校屋外運動場整備工事
2. 主要用途 屋外運動場グランド整備及び付帯施設
3. 敷地概要 地域・地区 都市計画区域外・指定無し  
敷地面積 21,397 m<sup>2</sup>
4. 請負者 有限会社 大前土木造園 代表取締役 大前昌敏  
三豊市高瀬町下勝間653番地1
5. 請負代金 55,965,000円(消費税 2,665,000円含む)

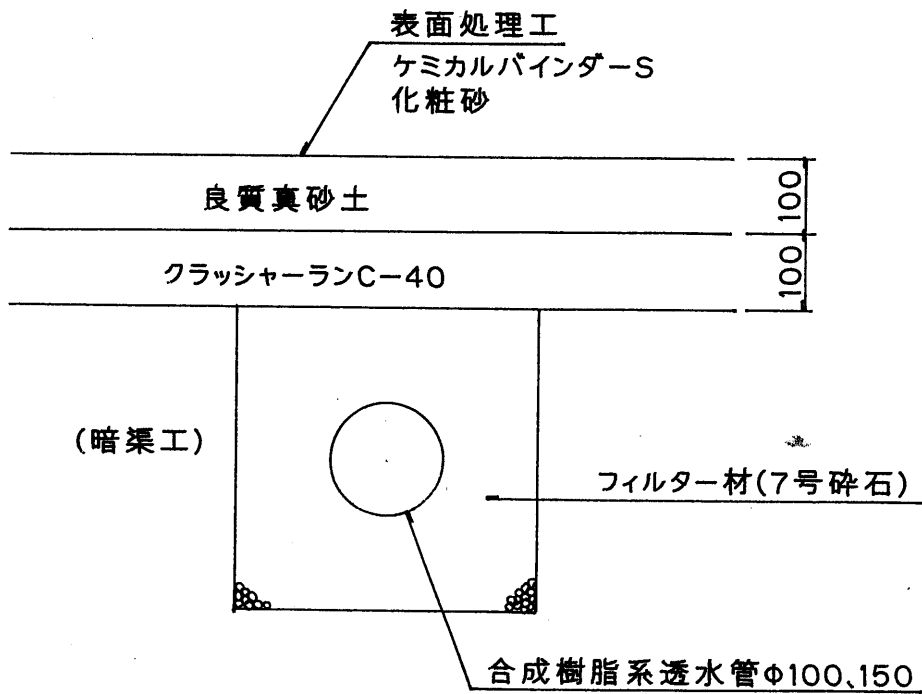
6. 工事概要
- |                 |                                  |                          |
|-----------------|----------------------------------|--------------------------|
| グランド路面舗装工       | クレイ舗装工 10,812 m <sup>2</sup>     | 全天候舗装工 47 m <sup>2</sup> |
|                 | 舗装止め縁石工 72m                      | ラインマーキング 490m            |
| グランド排水工         | U型側溝工 320m                       | 側溝蓋 61枚                  |
|                 | 可変横断溝 16m                        | 地下暗きょう工 816m             |
|                 | 排水柵 7ヶ所                          |                          |
| グランド付帯施設工       | ホームベース工、ピッチャープレート工 各1ヶ所          |                          |
|                 | 塁間ベース工1組 野球用ポイントマーク工30ヶ所         |                          |
|                 | トラック用グランドラインマーク工 159ヶ所           |                          |
|                 | 砂場工、棒高跳突箱、屋外用高鉄棒、屋外用調節式鉄棒、登網各1ヶ所 | フラッグポール 2ヶ所              |
| 囲障工             | 防球ネット工 296m                      | 防護柵(ガードパイプ) 27m          |
| グランド散水設備        | 給水ポンプユニット 1台                     | 埋設散水栓 5個                 |
|                 | 水栓柱 1個                           | 散水(井水)配管 192m            |
| 電気設備            | 防犯ライト3個                          | 防水コンセント、プルボックス各1個        |
|                 | 露出配線 157m                        | 地中埋設配線 36m               |
| 公共水路工事          | 公共水路 21m                         |                          |
| 現場打側溝工事         | 現場打側溝 35m                        |                          |
| 水路・フェンス・ブロック塀解体 | 解体撤去 1式                          |                          |
| 植栽              | ソメイヨシノ 10本                       | クス 6本                    |

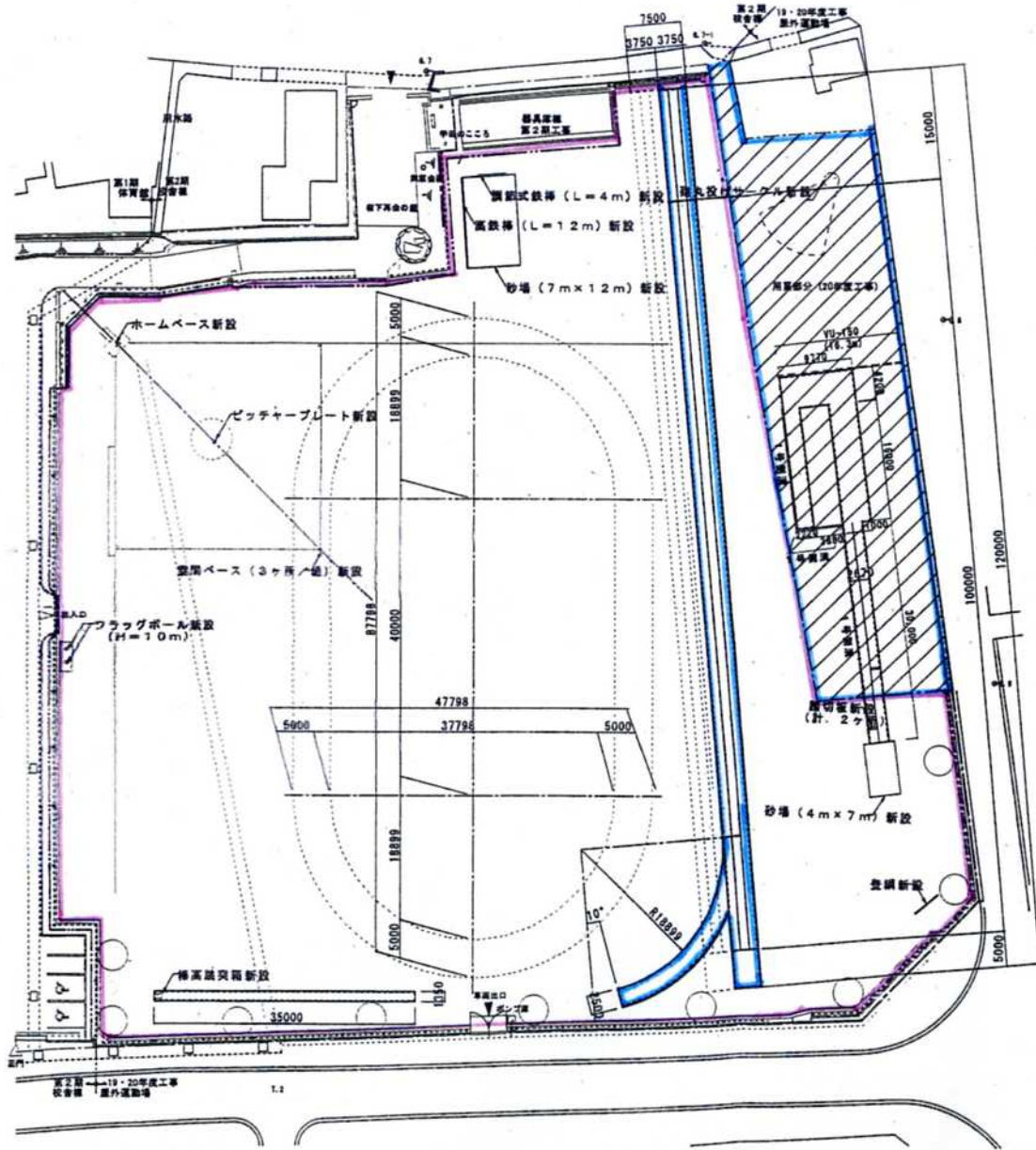
7. 運動場整備面積 10,813 m<sup>2</sup>
8. 工期 平成19年6月14日～平成19年10月31日
9. 進捗率 48.0% (平成19年8月20日現在)
10. 20年度工事概要

グランド路面舗装工、グランド排水工、グランド付帯施設工、囲障工、グランド散水設備、電気設備工事、現場打側溝工事、水路・フェンス・ブロック塀解体撤去、用買部分解体撤去



# グランド標準断面図






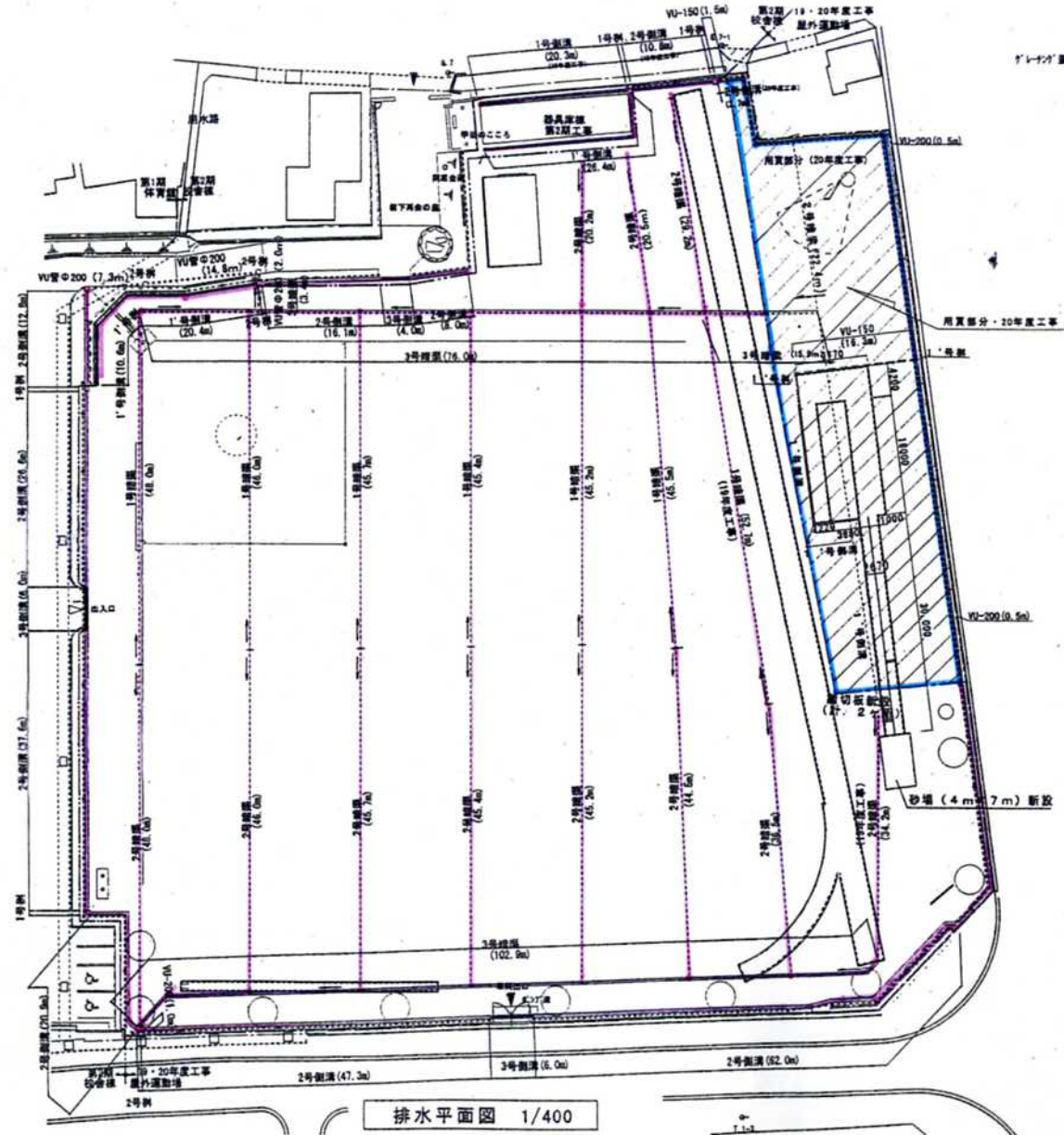
名 称	数 量	単 位	
ホームベース	1.00	ヶ所	144E22
ピッチャープレート	1.00	ヶ所	144E22
塁間ベース	1.00	ヶ所	144E22
砂場 (7m x 12m)	1.00	ヶ所	144E22
砂場 (4m x 7m)	1.00	ヶ所	144E22
調整式鉄棒 (L=4m)	1.00	ヶ所	144E22
高鉄棒 (L=12m)	1.00	ヶ所	144E22
遊具類 (木製)	3.00	ヶ所	144E22
遊具類 (鉄製)	1.00	ヶ所	144E22
遊具類 (樹脂製)	1.00	ヶ所	144E22
遊具類 (タープ)	1.00	ヶ所	144E22
フラッグボール (H=10m)	3.00	ヶ所	144E22
ポイントマーク (両リロープ止め)	30.00	ヶ所	144E22
グラウンドラインマークI類	142.00	ヶ所	144E22
グラウンドラインマークII類	6.00	ヶ所	144E22
グラウンドラインマークIII類	6.00	ヶ所	144E22
グラウンドラインマークIV類	3.00	ヶ所	144E22
グレイ舗装 (高砂土)	10,812.36	m <sup>2</sup>	144E22
グレイ舗装 (低砂土)	1,374.70	m <sup>2</sup>	144E22
全天候舗装 (ゴムチップウレタン)	47.25	m <sup>2</sup>	144E22
全天候舗装 (ゴムチップウレタン)	728.67	m <sup>2</sup>	144E22

全天候舗装 (ゴムチップウレタン)  
 18年度工事—26.9 x 1.35 = 47.25m<sup>2</sup>  
 20年度工事—30.0 x 2.67 + 1.6.0 x 3.87 + 16.0 x 2.22 + 9.77 x 4.20 = 215.37m<sup>2</sup>  
 20年度工事—3.75 x 120.0 + 28.12 x 2.50 = 520.30m<sup>2</sup>

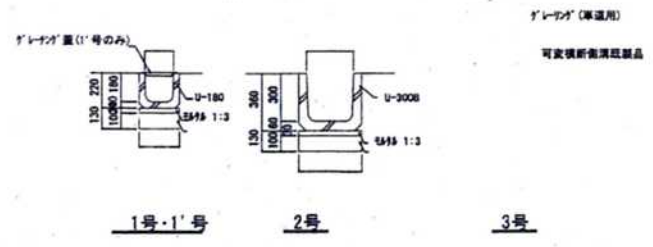
工事名	高瀬中学校運動場整備 工事設計図	図面名称	施設平面図	縮尺	1/450	図番	4
設計者		設計年月日		承認者		承認年月日	
訂正者		訂正年月日		訂正理由		訂正年月日	



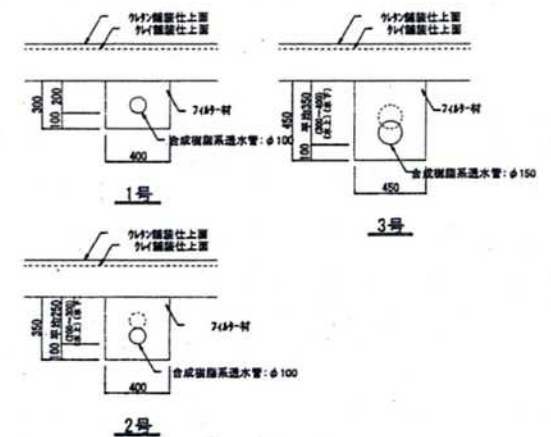
滝本建築事務所  
 〒100-0001 東京都千代田区千代田1-1-1  
 TEL (03)761-83-3031



排水平面図 1/400



側溝詳細図 1/20



暗渠詳細図 1/20

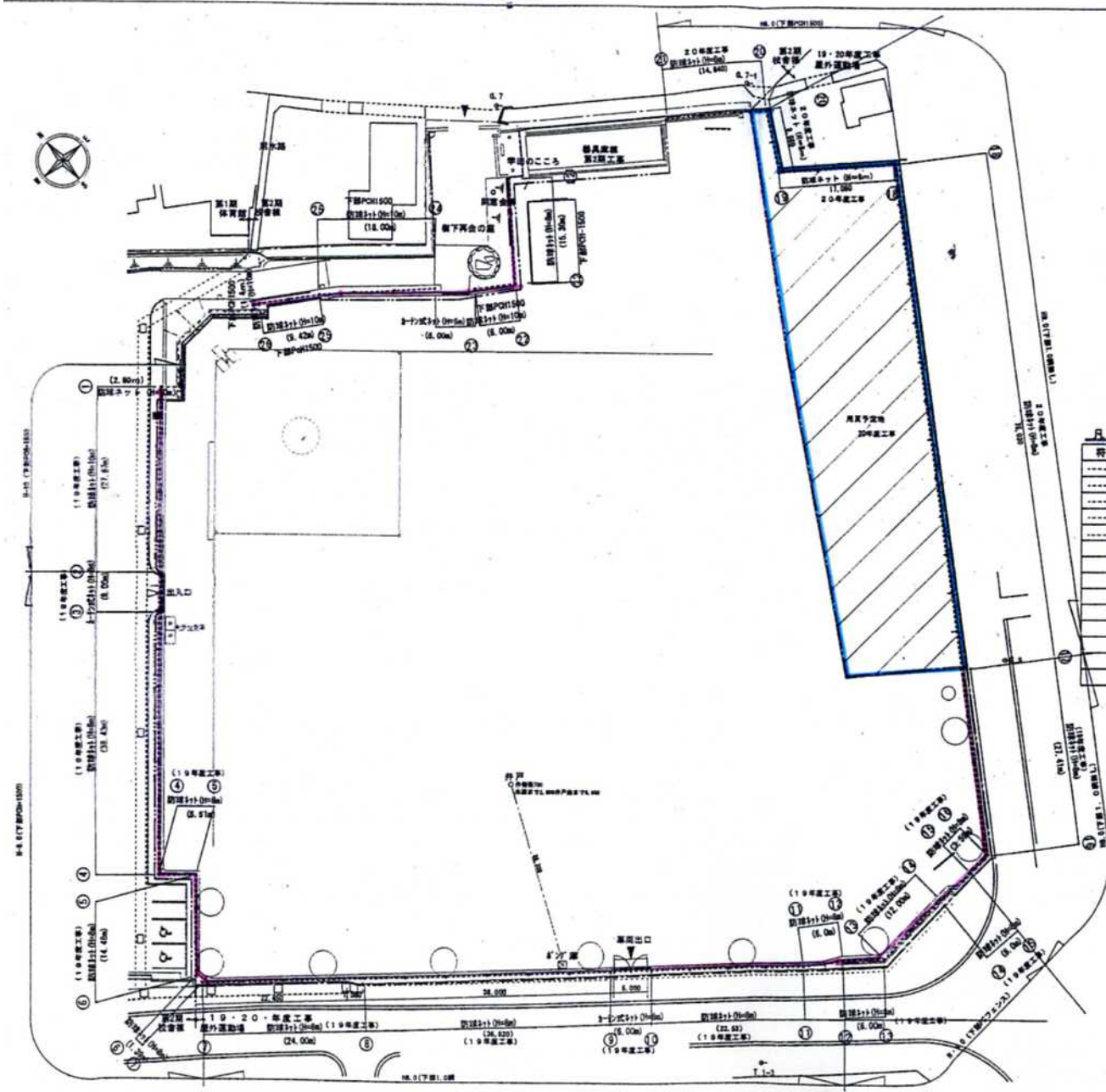
目録

符号	名称	数量 (mm)	数量 (mm)	合計
1号	1号側溝 (U-180: 変なし)	30.3m	0	30.3m
1'号	1'号側溝 (U-180: グレーグ 変なし)	57.4m	29.9x	113.7m
2号	2号側溝 (U-300: 変なし)	242.1x	3.7m	245.8m
2号	2号側溝 (可変換新溝300)	16.0m	0	16.0m
□	1号側 (コック+既製側450角コック1号)	3.0ヶ所	0.0ヶ所	3.0ヶ所
□	1'号側 (コック+既製側300角グレーグ)	1.0ヶ所	2.0ヶ所	3.0ヶ所
□	2号側 (コック+既製側600角1800コック)	4.0ヶ所	0.0ヶ所	4.0ヶ所
...	1号暗渠 (合成樹脂系排水管: φ100)	328.0m	53.2x	381.7m
...	2号暗渠 (合成樹脂系排水管: φ100)	415.4m	22.4x	437.8m
...	3号暗渠 (合成樹脂系排水管: φ150)	182.3m	15.9x	198.2x
WU管 (φ200)		25.1m	1.0m	26.1m
WU管 (φ150)			16.3m	16.3m

工事名	高瀬中学校運動場整備	工事設計図	図面名称	縮尺	図番
設計	年月日	年月日	06-排水平面図	1/400	9
監理	年月日	年月日			



滝本建築事務所  
TEL (0757) 63-2081



符号	名称	数量	単位	年度
.....	防壁ネット(H=1.0m:下部1.0m網なし) PCフェンス付	85.29	m	19年度工事
.....	防壁ネット(H=8m:下部1.0m網なし) PCフェンス付	219.16	m	19年度工事
.....	防壁ネット(H=8m:下部1.0m網なし) PCフェンス無し	83.05	m	20年度工事
.....	防壁ネット(H=8m:下部1.0m網なし) PCフェンス無し	83.05	m	19年度工事
.....	カーテン式ネット(H=5m, W=5m上部フェンス1.00ヶ所)	401.03	m	19年度工事
.....	PCフェンス(H=1.5m基礎あり)	187.89	m	19年度工事
.....	PCフェンス(H=1.5m基礎あり)	14.84	m	20年度工事
.....	PCフェンス(H=1.5m基礎あり)	101.74	m	20年度工事
.....	防壁網(H=1.1m)	27.00	m	19年度工事
	計			

工事名	高瀬中学校運動場整備	工事設計図	図面名称	防壁ネット割付平面図	縮尺	1/450	図番	14
設計	19年3月	日	年	月	日	時	分	秒
訂正	年	月	日	年	月	日		


**滝本建築事務所**  
〒100-0001 東京都千代田区千代田1-1-1  
 1階 滝本ビル 302号室 電話 03-3211-1111