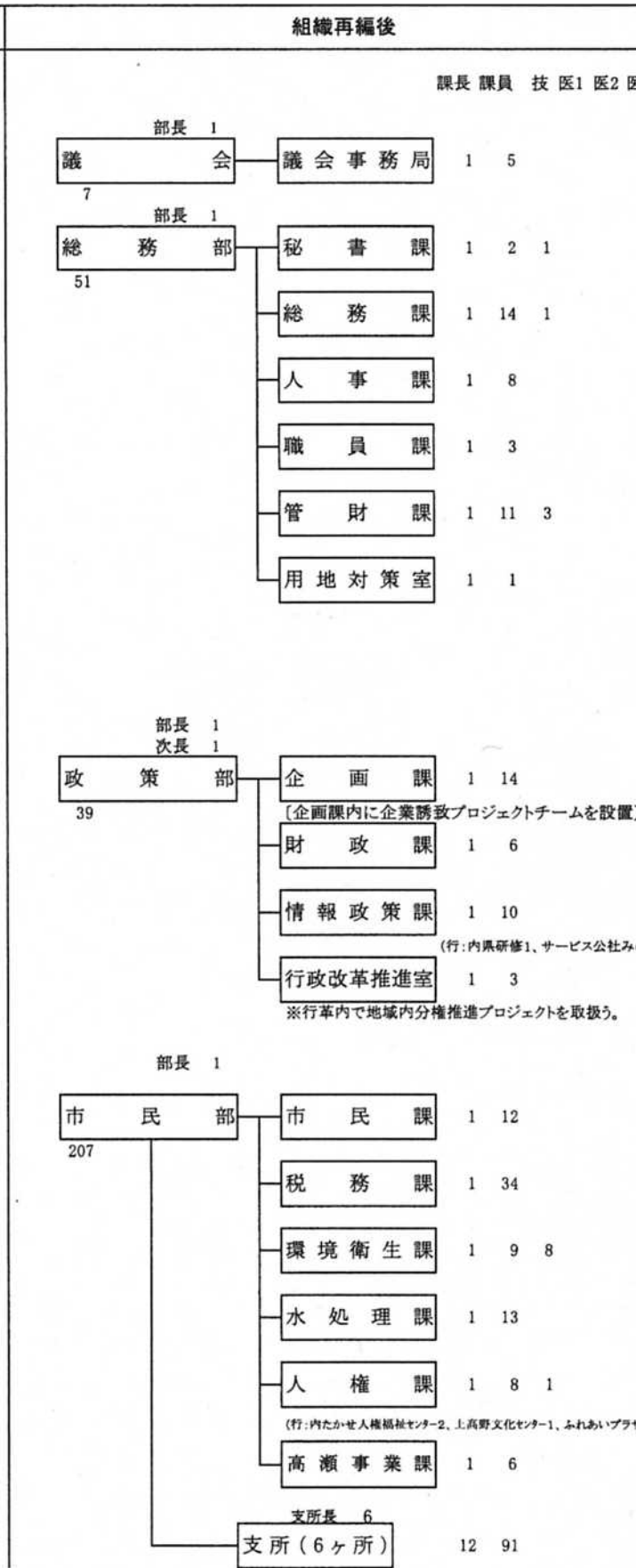
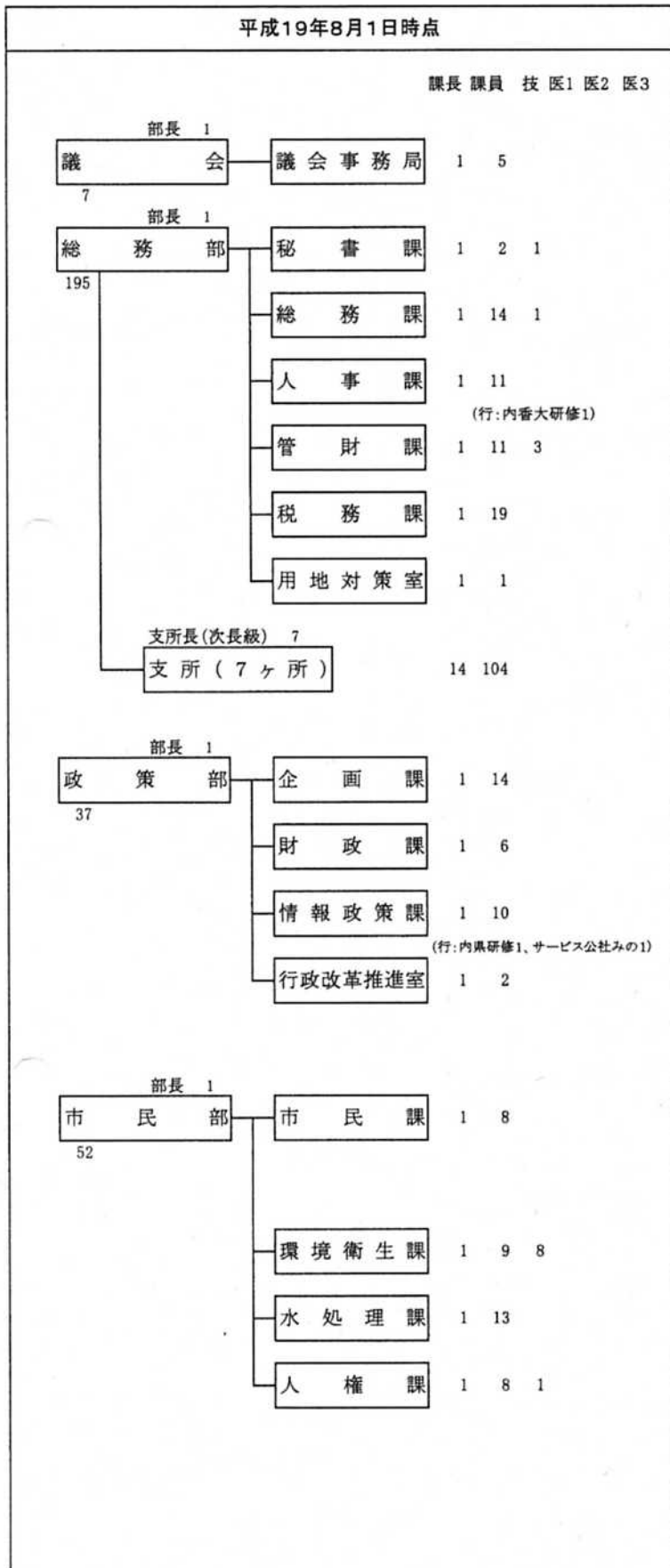
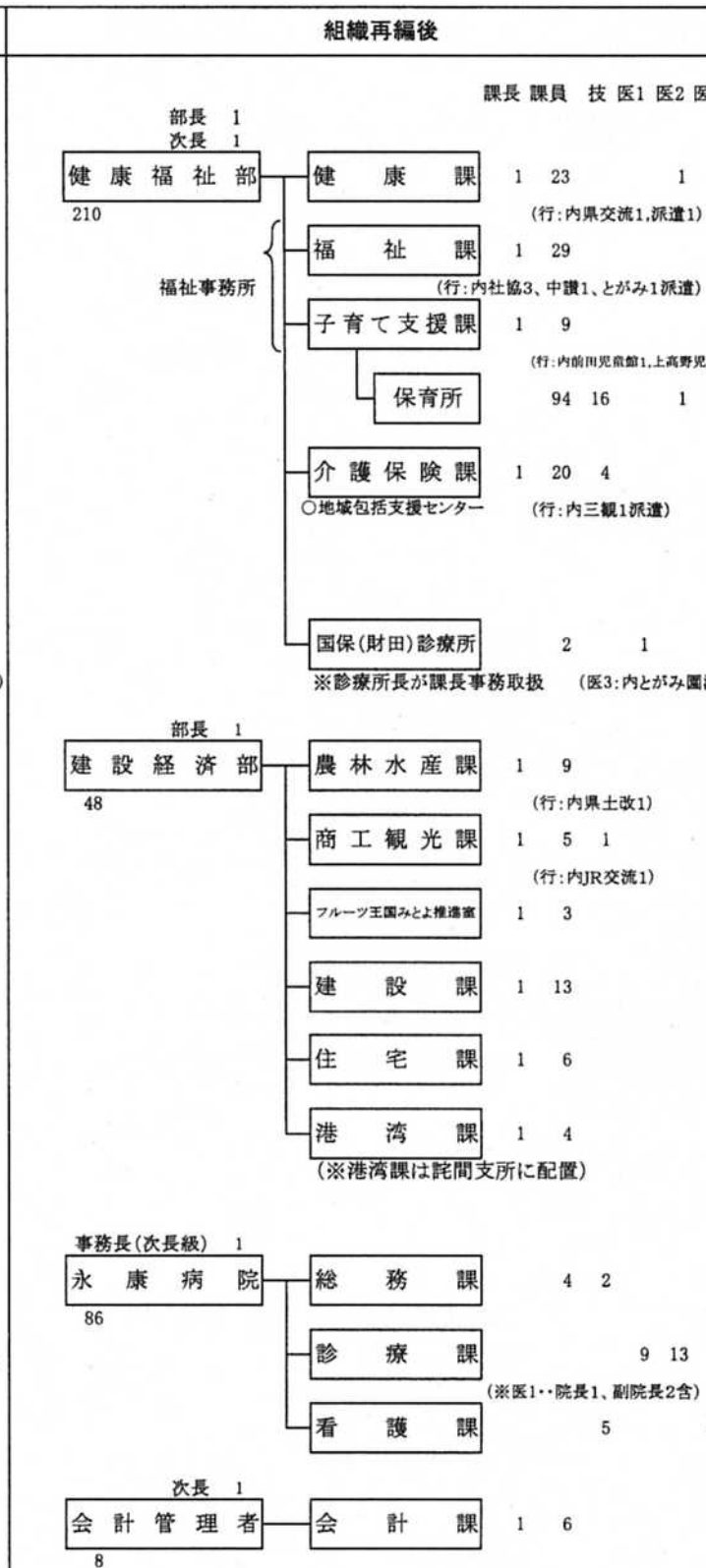
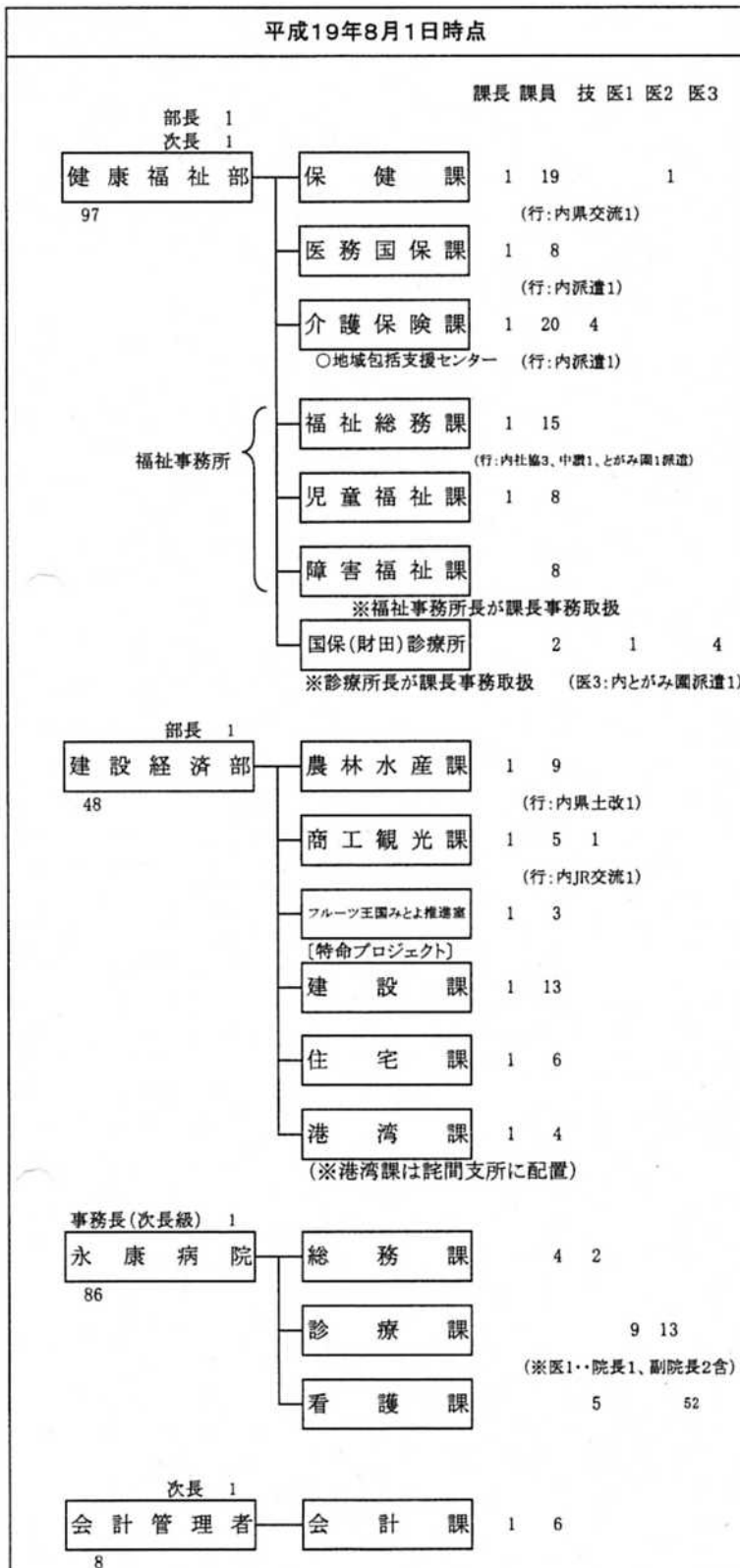


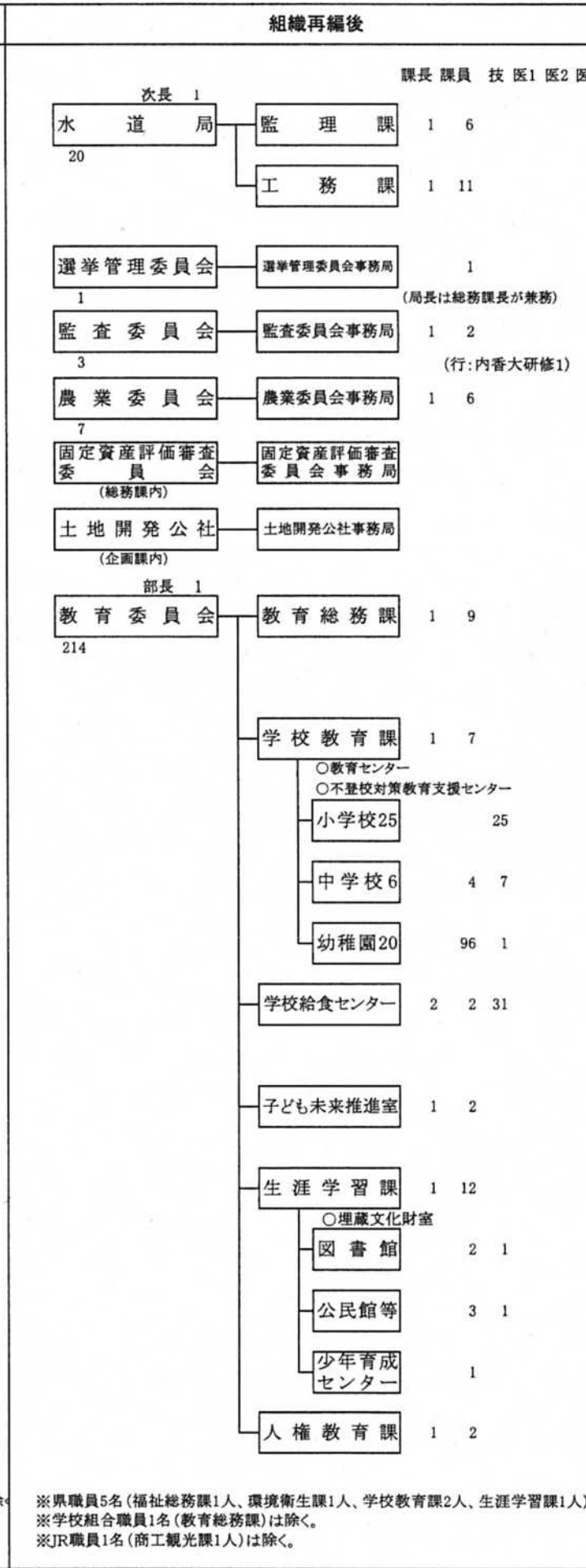
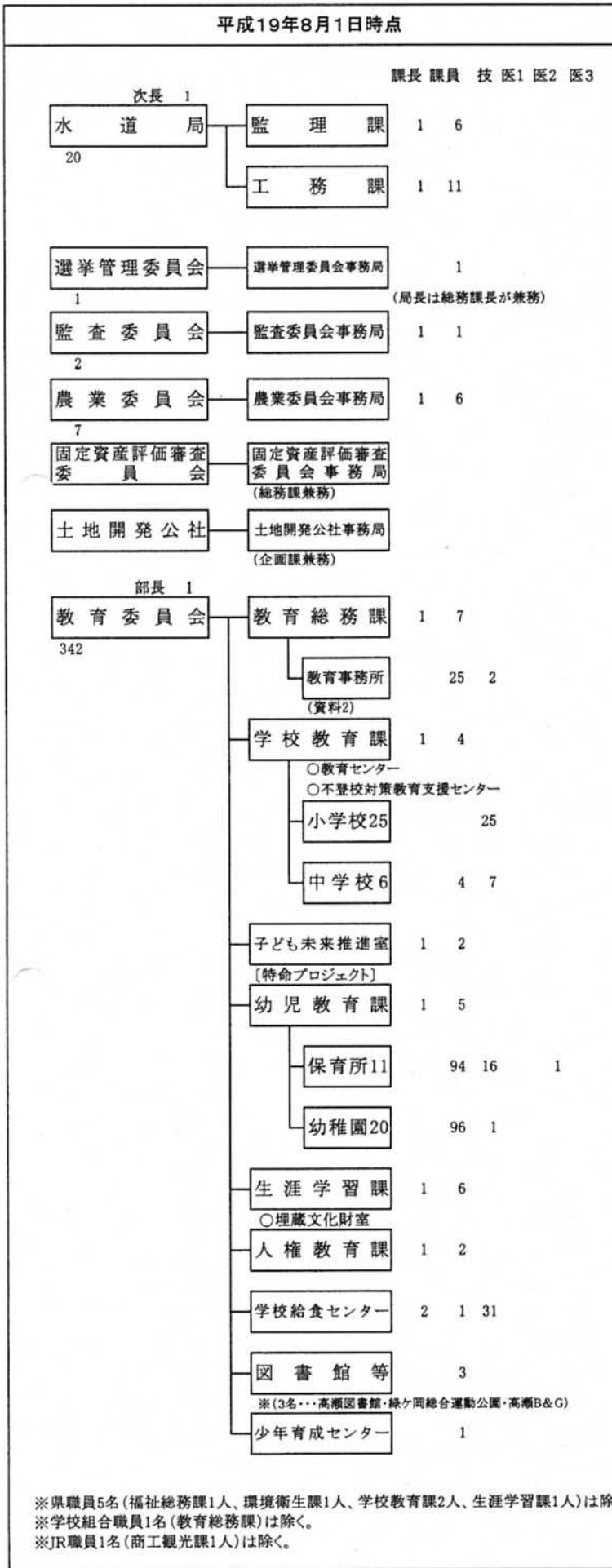
第1次組織再編案（本庁）H20.1.1～



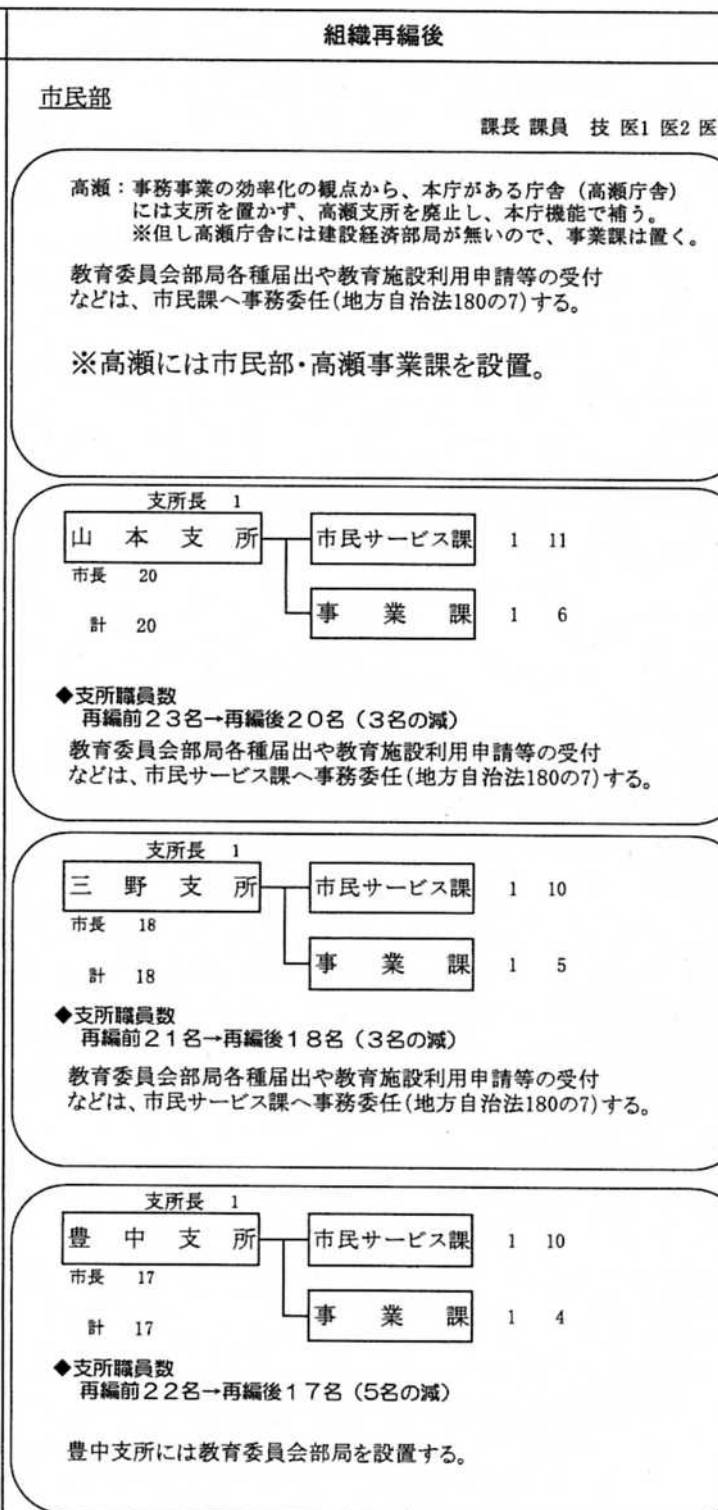
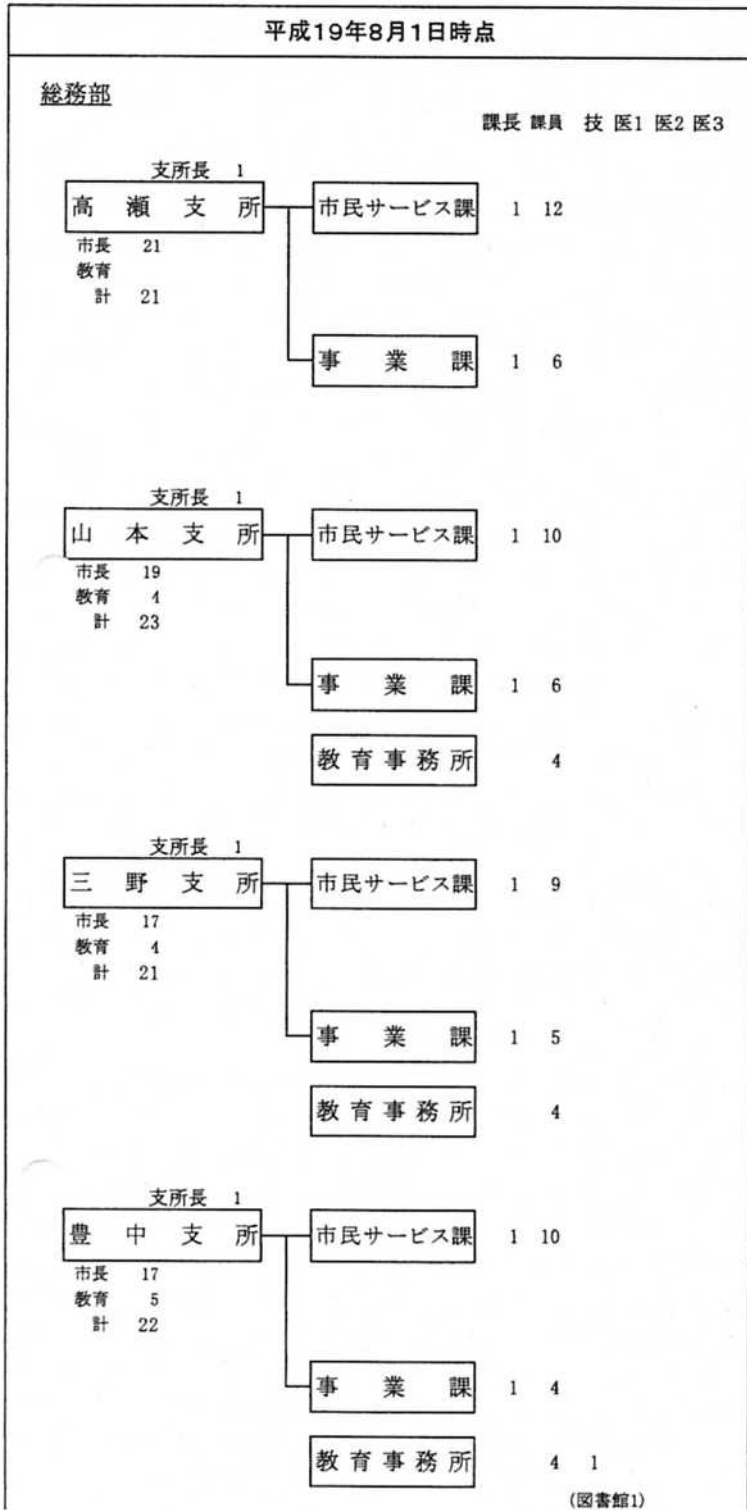
第1次組織再編案（本庁） H20.1.1～



第1次組織再編案（本庁）H20.1.1～



第1次組織再編案（支所） H20.1.1～



第1次組織再編案（支所） H20.1.1～

平成19年8月1日時点		組織再編後	
総務部		市民部	
	課長 課員 技 医1 医2 医3		課長 課員 技 医1 医2 医3
<p>支所長 1</p> <p>詫間支所</p> <p>市長 21 教育 5 計 26</p>	<p>市民サービス課 1 12</p> <p>事業課 1 6</p> <p>庄内浦島出張所</p> <p>栗島出張所</p> <p>志々島出張所</p> <p>教育事務所 5 (図書館1)</p>	<p>支所長 1</p> <p>詫間支所</p> <p>市長 22 計 22</p>	<p>市民サービス課 1 13</p> <p>事業課 1 6</p> <p>庄内浦島出張所</p> <p>栗島出張所</p> <p>志々島出張所</p> <p>◆支所職員数 再編前26名→再編後22名（4名の減） 教育委員会部局各種届出や教育施設利用申請等の受付などは、市民サービス課へ事務委任（地方自治法180の7）する。</p>
<p>支所長 1</p> <p>仁尾支所</p> <p>市長 16 教育 5 計 21</p>	<p>市民サービス課 1 8</p> <p>事業課 1 5</p> <p>教育事務所 5 (文化会館1)</p>	<p>支所長 1</p> <p>仁尾支所</p> <p>市長 17 計 17</p>	<p>市民サービス課 1 9</p> <p>事業課 1 5</p> <p>◆支所職員数 再編前21名→再編後17名（4名の減） 教育委員会部局各種届出や教育施設利用申請等の受付などは、市民サービス課へ事務委任（地方自治法180の7）する。</p>
<p>支所長 1</p> <p>財田支所</p> <p>市長 14 教育 4 計 18</p>	<p>市民サービス課 1 7</p> <p>事業課 1 4</p> <p>教育事務所 3 1 (公民館1)</p>	<p>支所長 1</p> <p>財田支所</p> <p>市長 15 計 15</p>	<p>市民サービス課 1 8</p> <p>事業課 1 4</p> <p>◆支所職員数 再編前18名→再編後15名（3名の減） 教育委員会部局各種届出や教育施設利用申請等の受付などは、市民サービス課へ事務委任（地方自治法180の7）する。</p>