

ゆ め た ウ ン 三 豊
大 規 模 小 売 店 舗 新 設 計 画 説 明 書

1回目：平成20年4月25日
2回目：平成20年4月26日

株 式 会 社 イ ズ ミ
ダ イ キ 株 式 会 社

【説明者側の出席者】 (所属・役職・氏名)

■設置者

※建物設置者・届出者は株式会社イズミであるが、イズミ子会社の泉開発株式会社が業務代行を行う。

・泉開発株式会社

(住 所) 広島県広島市南区京橋町2番22号

(連絡先) 082(264)3346 (代)

(担当者) 店舗企画部 マネージャー 山田 正彦

・ダイキ株式会社

(住 所) 愛媛県松山市美沢一丁目9番1号

(連絡先) 第一店舗開発室 089(927)2895 (直)

■建築設計・建築工事担当

・鹿島建設株式会社 四国支店

(連絡先) 087(839)3111 (代)

■各種許認可・造成設計・大店立地法担当

・株式会社五星

(住 所) 三豊市高瀬町下勝間670番地1

(連絡先) 0875(72)4182 (直)

(各種許認可・造成設計担当者) 地域マネジメントグループ シニアマネージャー 大西 広三

(大店立地法担当者) 地域マネジメントグループ マネージャー 小原 優

【大店立地法の趣旨】

①旧大店法と異なり、商業調整を目的とした法律ではありません。

大店立地法は、店舗周辺地域への生活環境に配慮することを目的としています。

②地域にお住まいの方が意見を述べることができます。

【本届出書の公告縦覧について】

・縦覧場所・・・香川県商工労働部経営支援課、三豊市商工観光課

・縦覧期間・・・平成20年3月11日～平成20年7月11日(4ヶ月間)

【意見書提出先】

・香川県商工労働部経営支援課・・・087(832)3344 (直)

※縦覧期間中に、書面でもって、郵送または持参にて意見書を提出することができます。

ゆめタウン三豊 新設計画説明書

建物設置者氏名		株式会社イズミ (住所) 広島県広島市南区京橋町2番22号 (代表者氏名) 代表取締役 山西泰明 ダイキ株式会社 (住所) 愛媛県松山市美沢一丁目9番1号 (代表者氏名) 代表取締役 佐藤一郎
店舗概要	名称	ゆめタウン三豊
	所在地	三豊市豊中町本山甲字六の坪22番 他5筆
	店舗面積	24,153㎡
	開店・閉店時刻	7:00~22:00 (ダイキ:店舗棟2以外は午前9時に開店)
	小売業者の名称	株式会社イズミ ダイキ株式会社 株式会社デオデオ その他未定
	開店予定日	平成20年11月5日
駐車場	種類及び箇所数	自走式平面駐車場(1箇所)、自走式建物内立体駐車場(3階・屋上:2層)
	収容台数	1,850台(立地法指針台数:1,850台)
	利用可能時間帯	6:30~22:30
出入口の数	出入口1(左折入庫及び左折出庫)、出入口2(左折入庫専用)、出入口3(出庫専用)、出入口4(出庫専用)、出入口5(入庫専用)、出入口6(左折入庫専用)、出入口7(左折出庫専用) 合計 7箇所	
	来客車両台数	・ゾーンA(北方面):268台/ピーク時 ・ゾーンB(東方面):307台/ピーク時 ・ゾーンC(南方面):134台/ピーク時 ・ゾーンD(西方面):166台/ピーク時 ・ゾーンE(西方面):163台/ピーク時 ・ゾーンF(西方面):19台/ピーク時 ・ピーク時来台数合計:1,057台/時(日当たり来台数:7,343台/日) ※ピーク時・・・休日の16時台
駐車場の収容台数		250台(別途自動二輪駐車場:16台)
荷捌き	施設面積	荷さばき施設1~3(3箇所):合計 374.11㎡
	利用可能時間帯	6:00~19:00
	平均的な車両台数	94台/日
廃棄物	施設の容量	廃棄物保管施設1~5(5箇所)、合計 354.80㎡
	廃棄物排出予測量	店舗全体からの排出予測量以上の保管容量を設置する。 (立地法指針排出予測量:64.653㎡)
騒音	主な設備機器	冷凍室外機26基、空調室外機92基、給排気口40基、キュービクル6基 (冷凍室外機・キュービクルは24時間稼動、空調室外機・給排気口は7:00~22:00または9:00~22:00または9:00~23:00まで稼動)
	騒音予測結果	■等価騒音レベル予測結果(昼間):予測地点(4箇所)で環境基準(B類型:55デシベル以下・C類型:60デシベル以下)を満足する。 ■等価騒音レベル予測結果(夜間):予測地点(4箇所)で環境基準(B類型:45デシベル以下・C類型:50デシベル以下)を満足する。 ■発生騒音ごとの予測(夜間):店舗敷地境界線上の予測地点(4箇所)で予測。予測地点C'で最大値が騒音規制基準(3種区域:50デシベル以下)を超える(その他地点は基準値以下)。→近傍(予測地点C)では減衰し、環境基準(B類型:45デシベル以下)を満足する。
その他配慮した事項等		
■廃棄物の減量化・リサイクル推進計画 ・トレイの削減、簡易包装推奨、買い物袋持参運動推進等による廃棄物減量化対策実施。 ・牛乳ジュースの紙パック、発泡スチロールの回収、段ボール、空缶・空瓶の分別回収・再資源化実施。		
■歩行者の利便の確保 ・敷地外周は出入口以外はメッシュフェンスやガードパイプとし、視認性を高め、歩道歩行者・自転車に配慮する。 ・ハートビル法に適合するよう通路幅やトイレ、出入口間口、エレベーター等店内施設について配慮し、お年寄りや車椅子利用者、障害をお持ちの方、お子さんや妊婦の方、その他すべての方が利用しやすい店づくりに努める。		
■防犯対策 ・定期的な店内・敷地内巡回により暴走族や青少年の集合・徘徊を防ぐ。 ・駐車場利用時間以外は出入口を施錠し管理する。		
■街並みづくり等への配慮事項(街並みづくり、屋外照明・広告塔照明等の計画等) ・照明は周辺民家や水田に影響がないよう方向や強さに配慮し、夜間においては照度を落とすなど配慮する。		

※添付図面:周辺見取図、建物配置図、各階平面図(1F~RF)、騒音予測位置図

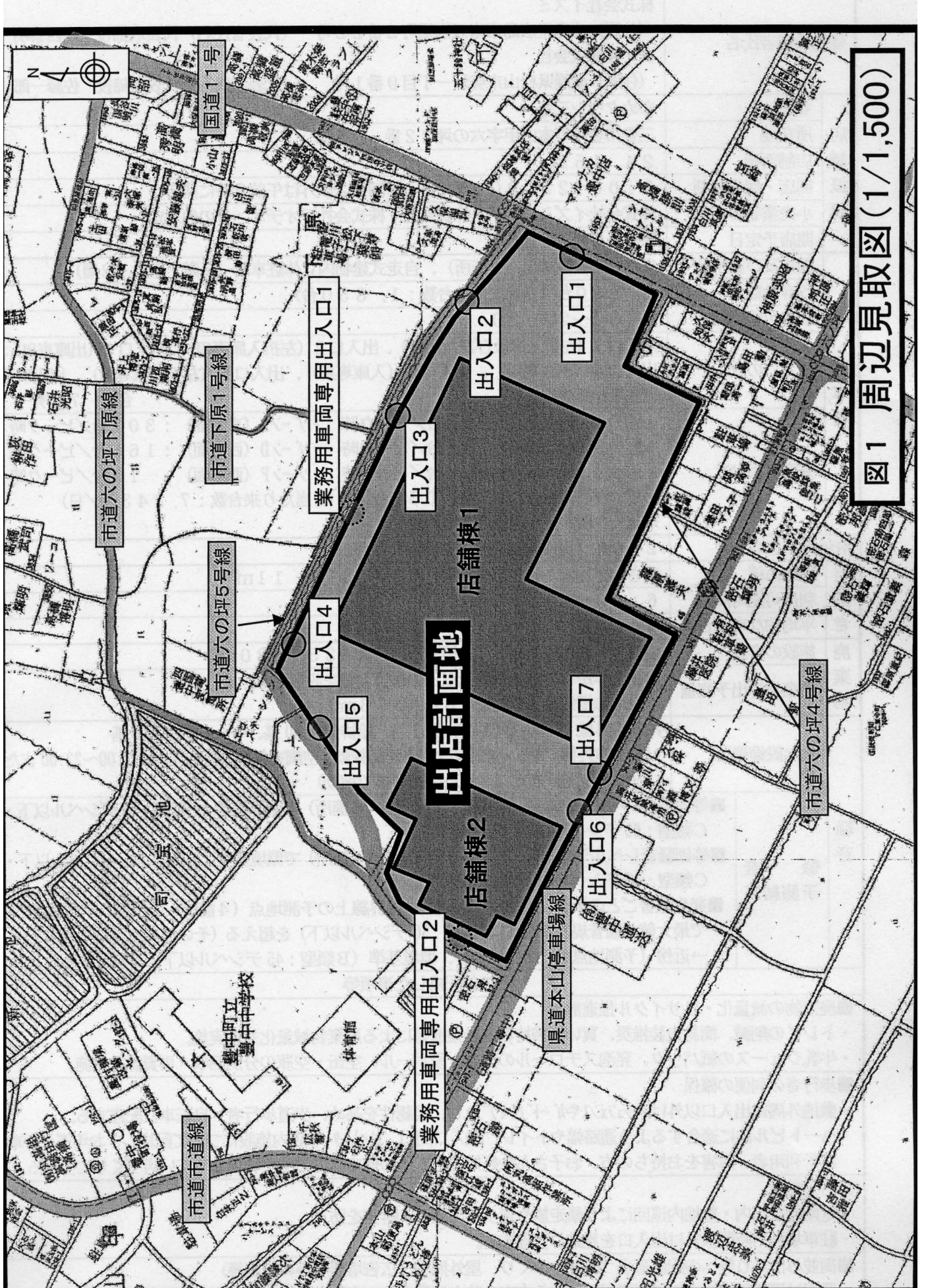
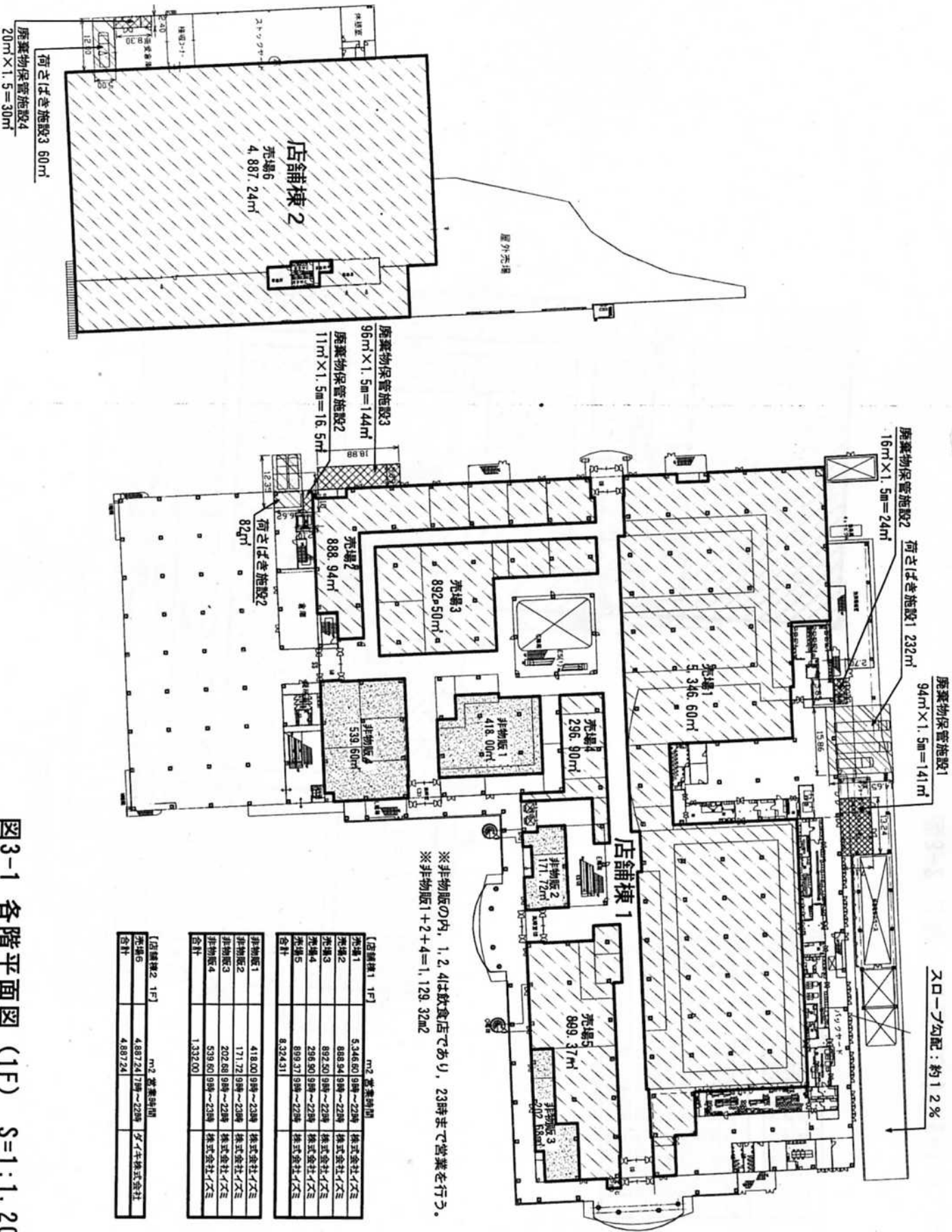


図1 周辺見取図(1/1,500)

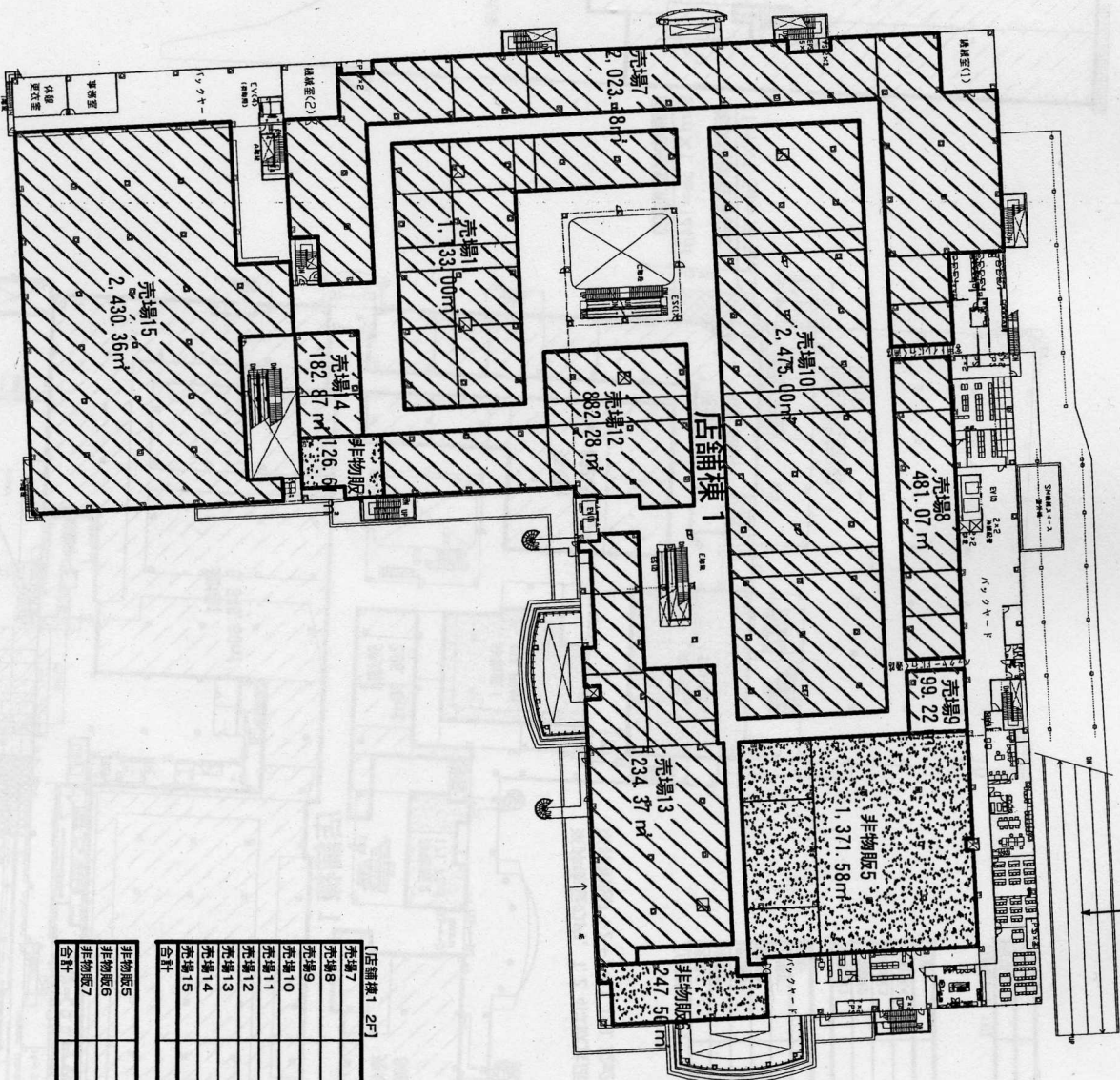


【店舗棟 1 1F】		㎡	営業時間	株式会社
売場1	5,346.60	9時～22時	株式会社	ズ
売場2	888.94	9時～22時	株式会社	ズ
売場3	892.50	9時～22時	株式会社	ズ
売場4	296.90	9時～22時	株式会社	ズ
売場5	899.37	9時～22時	株式会社	ズ
合計	8,324.31			
非物販1	418.00	9時～23時	株式会社	ズ
非物販2	171.72	9時～23時	株式会社	ズ
非物販3	202.68	9時～22時	株式会社	ズ
非物販4	539.60	9時～23時	株式会社	ズ
非物販5	832.43			
合計	1,332.00			

【店舗棟 2 1F】		㎡	営業時間	株式会社
売場6	4,887.24	7時～22時	株式会社	ズ
合計	4,887.24			

図3-1 各階平面図 (1F) S=1:1, 200

スロープ勾配：約12%



【店舗棟1 2F】		m ² 営業時間	
売場7	2,023.18	9時～22時	株式会社イナニ
売場8	481.07	9時～22時	株式会社イナニ
売場9	99.22	9時～22時	株式会社イナニ
売場10	2,475.00	9時～22時	株式会社イナニ
売場11	1,133.00	9時～22時	株式会社イナニ
売場12	882.28	9時～22時	株式会社イナニ
売場13	1,294.37	9時～22時	株式会社イナニ
売場14	182.97	9時～22時	株式会社イナニ
売場15	2,430.36	9時～22時	株式会社イナニ
合計	10,941.35		
非物販5	1,371.58	9時～22時	株式会社イナニ
非物販6	247.50	9時～22時	株式会社イナニ
非物販7	126.61	9時～22時	株式会社イナニ
合計	1,745.69		

図3-2 各階平面図 (2F) S=1:1, 200

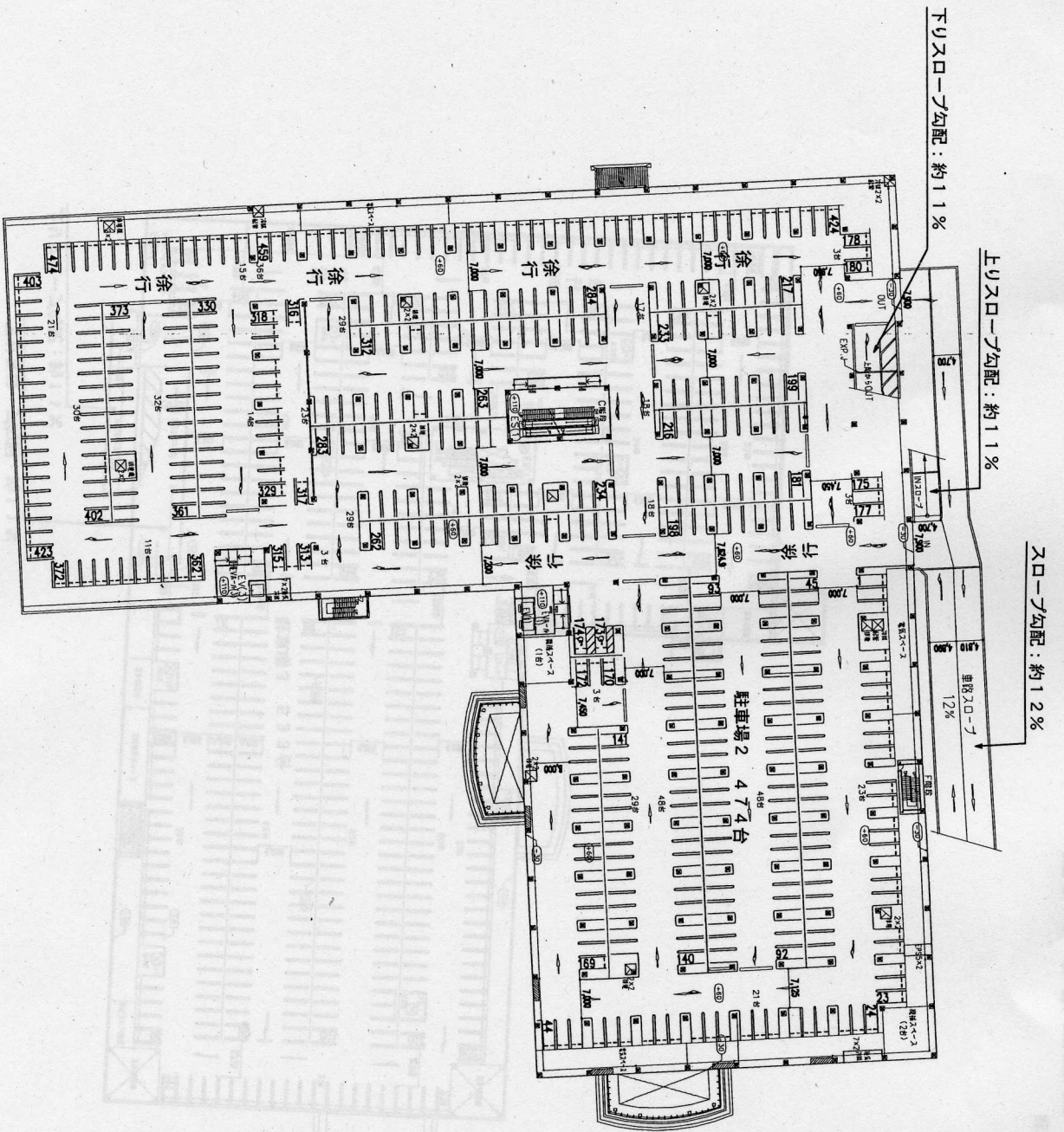


図3-3 各階平面図 (3F) S=1:1, 200

駐車場2 474台

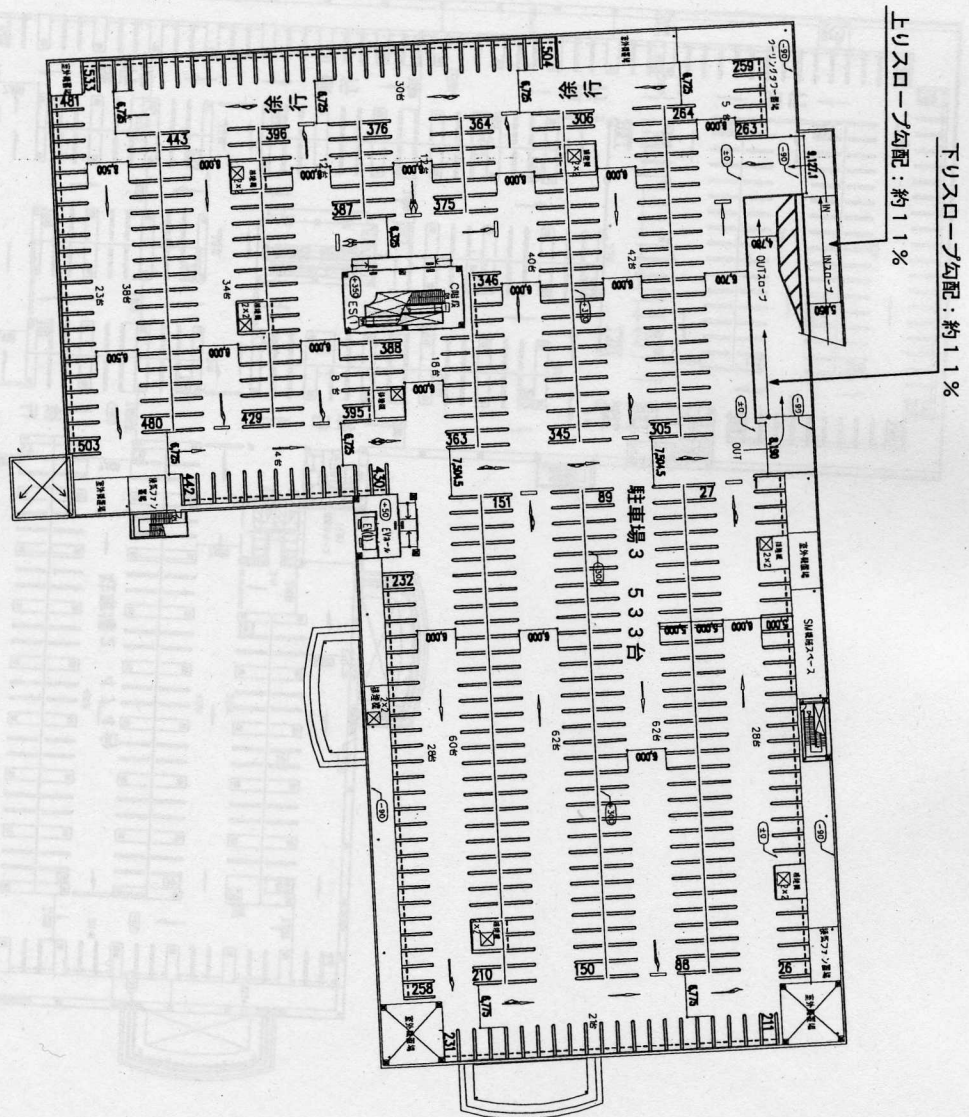


図3-4 各階平面図 (RF) S=1:1, 200
 駐車場 3 533台