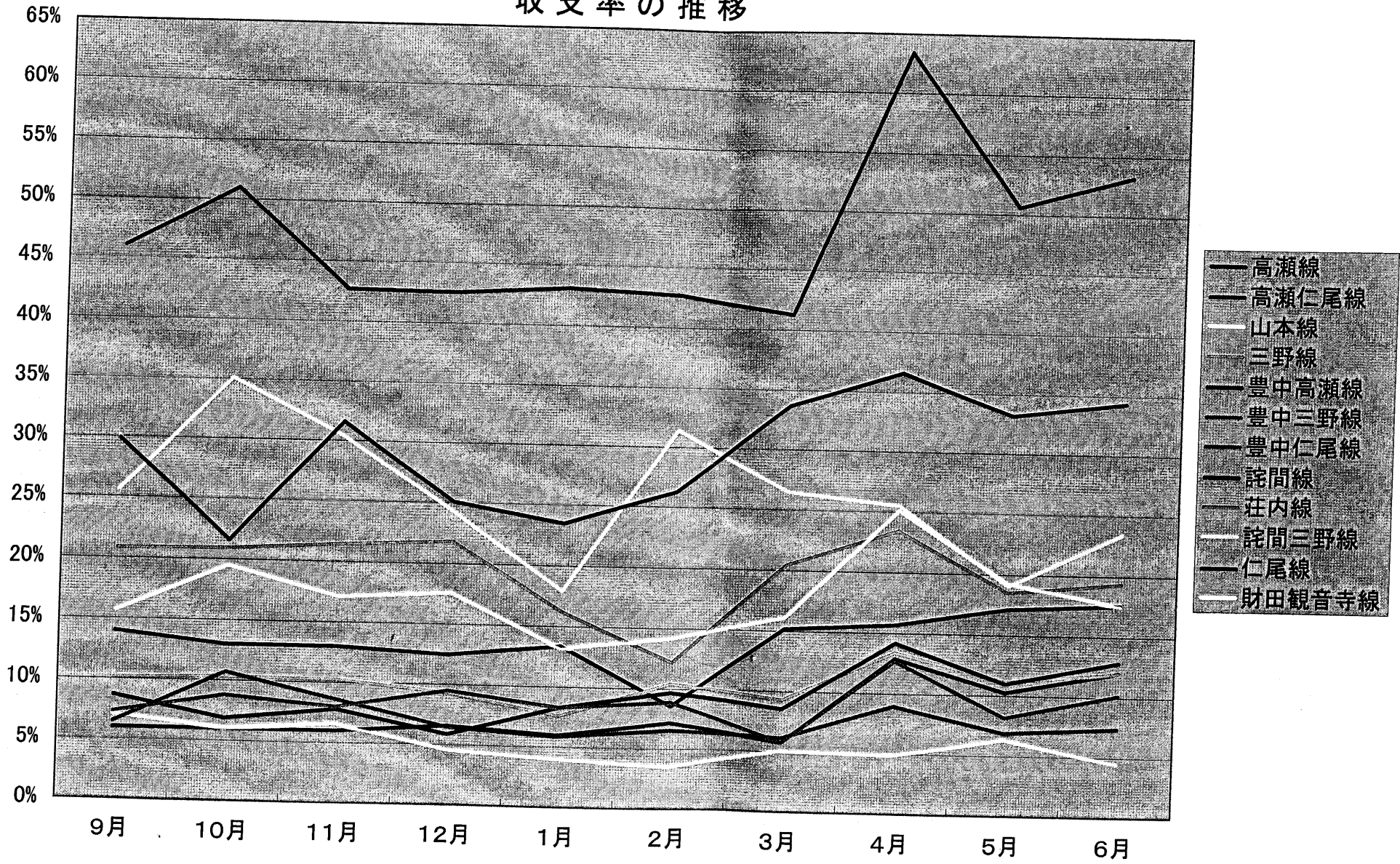


収支率の推移



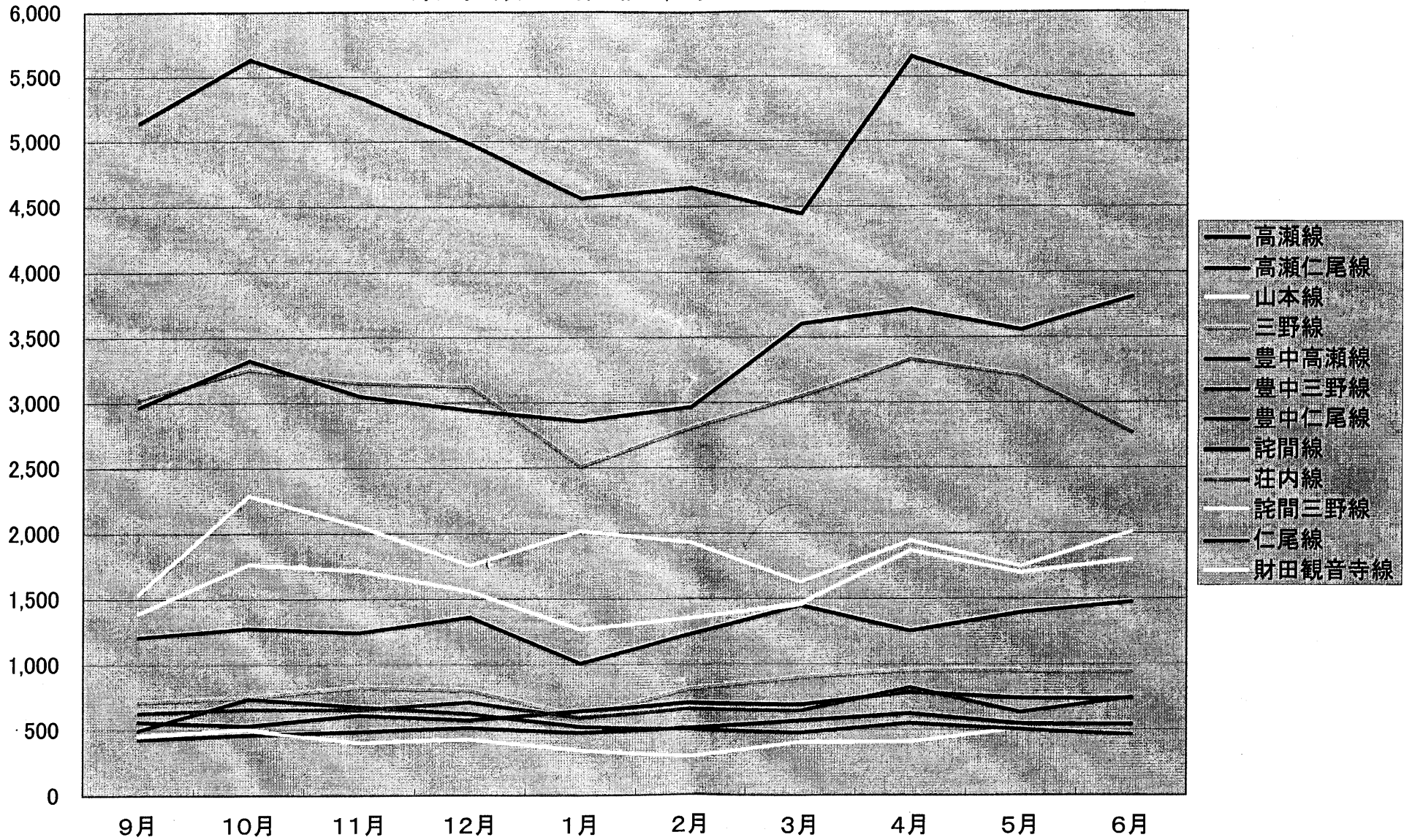
平成20年度 三豊市コミュニティバス 路線別収支状況

路線名	区分	4月	5月	6月	7月	8月
高瀬線	収入	120,100	115,500	117,300		
	支出	922,333	1,115,613	970,341		
	収支率	13.0%	10.4%	12.1%		
高瀬仁尾線	収入	112,800	124,400	134,400		
	支出	715,151	720,956	759,955		
	収支率	15.8%	17.3%	17.7%		
山本線	収入	34,100	51,100	44,100		
	支出	691,874	802,604	980,378		
	収支率	4.9%	6.4%	4.5%		
三野線	収入	92,100	87,900	89,400		
	支出	679,817	783,117	741,674		
	収支率	13.5%	11.2%	12.1%		
豊中高瀬線	収入	76,000	70,900	72,800		
	支出	529,665	640,283	561,839		
	収支率	14.3%	11.1%	13.0%		
豊中三野線	収入	49,200	45,300	42,800		
	支出	541,669	645,459	571,174		
	収支率	9.1%	7.0%	7.5%		
豊中仁尾線	収入	76,200	58,200	69,600		
	支出	595,929	703,582	681,481		
	収支率	12.8%	8.3%	10.2%		
詫間線	収入	989,553	924,331	892,426		
	支出	1,559,349	1,823,104	1,673,812		
	収支率	63.5%	50.7%	53.3%		
荘内線	収入	206,450	191,760	171,681		
	支出	878,039	1,033,661	885,058		
	収支率	23.5%	18.6%	19.4%		
詫間三野線	収入	188,600	158,360	174,800		
	支出	738,253	831,763	746,608		
	収支率	25.5%	19.0%	23.4%		
仁尾線	収入	289,090	269,550	286,785		
	支出	787,696	809,697	832,748		
	収支率	36.7%	33.3%	34.4%		
財田観音寺線	収入	345,800	308,600	341,100		
	支出	1,377,213	1,601,814	1,941,783		
	収支率	25.1%	19.3%	17.6%		
三豊市合計	収入	2,579,993	2,405,901	2,437,192		
	支出	10,016,988	11,511,653	11,346,851		
	収支率	25.8%	20.9%	21.5%		

平成19年度 三豊市コミュニティバス 路線別収支状況

路線名	区分	7月	8月	9月	10月	11月	12月	1月	2月	3月	合計
高瀬線	収入			89,600	92,000	94,400	99,700	85,300	98,400	110,600	670,000
	支出			1,472,738	1,500,916	1,403,361	1,489,075	1,396,886	1,357,030	1,867,124	10,487,130
	収支率			6.1%	6.1%	6.7%	6.7%	6.1%	7.3%	5.9%	6.4%
高瀬仁尾線	収入	113,700	114,950	125,300	116,800	128,190	126,950	118,050	77,200	135,000	1,056,140
	支出	894,578	907,926	888,369	891,475	893,226	1,011,716	877,026	886,738	882,477	8,133,531
	収支率	12.7%	12.7%	14.1%	13.1%	14.4%	12.5%	13.5%	8.7%	15.3%	13.0%
山本線	収入			51,800	45,400	40,000	39,800	29,300	25,800	37,700	269,800
	支出			729,102	743,195	710,431	858,956	738,904	735,093	742,448	5,258,129
	収支率			7.1%	6.1%	5.6%	4.6%	4.0%	3.5%	5.1%	5.1%
三野線	収入			77,600	79,000	71,900	83,000	58,800	78,800	72,800	521,900
	支出			758,586	763,118	776,638	887,482	765,529	750,217	775,616	5,477,186
	収支率			10.2%	10.4%	9.3%	9.4%	7.7%	10.5%	9.4%	9.5%
豊中高瀬線	収入			64,000	51,100	55,700	51,200	60,000	72,000	64,100	418,100
	支出			723,894	729,981	702,611	849,714	717,335	733,057	738,994	5,195,586
	収支率			8.8%	7.0%	7.9%	6.0%	8.4%	9.8%	8.7%	8.0%
豊中三野線	収入			47,750	80,000	65,500	55,800	43,000	48,800	46,100	386,950
	支出			719,077	742,658	699,308	839,740	721,162	726,489	731,627	5,180,061
	収支率			6.6%	10.8%	9.4%	6.6%	6.0%	6.7%	6.3%	7.5%
豊中仁尾線	収入			60,600	58,800	53,300	63,500	54,700	59,600	56,700	407,200
	支出			819,444	659,271	758,286	658,559	652,257	664,827	958,728	5,171,372
	収支率			7.4%	8.9%	7.0%	9.6%	8.4%	9.0%	5.9%	7.9%
詫間線	収入	1,145,388	916,008	902,955	969,652	907,560	831,968	794,562	777,973	763,277	8,009,343
	支出	1,930,651	1,892,733	1,957,269	1,896,104	2,118,253	1,947,277	1,838,952	2,100,422	1,841,887	17,523,548
	収支率	59.3%	48.4%	46.1%	51.1%	42.8%	42.7%	43.2%	37.0%	41.4%	45.7%
荘内線	収入	220,620	218,300	199,600	209,780	200,041	205,621	153,431	136,910	194,360	1,738,663
	支出	1,004,961	983,726	955,486	996,904	1,080,634	940,003	941,324	1,110,885	950,256	8,964,179
	収支率	22.0%	22.2%	20.9%	21.0%	18.5%	21.9%	16.3%	12.3%	20.5%	19.4%
詫間三野線	収入			161,700	222,761	184,050	161,095	184,300	190,700	161,300	1,265,906
	支出			630,873	634,568	614,586	664,176	1,032,504	607,334	608,111	4,792,152
	収支率			25.6%	35.1%	29.9%	24.3%	17.8%	31.4%	26.5%	26.4%
仁尾線	収入	230,820	249,165	251,050	262,525	263,181	230,965	239,650	256,850	297,121	2,281,327
	支出	852,504	902,256	835,986	1,208,750	829,161	915,475	1,014,363	973,421	879,716	8,411,632
	収支率	27.1%	27.6%	30.0%	21.7%	31.7%	25.2%	23.6%	26.4%	33.8%	27.1%
財田観音寺線	収入	268,700	258,400	255,000	305,600	300,500	280,100	230,300	190,100	268,700	2,357,400
	支出	1,570,541	1,613,227	1,621,570	1,571,194	1,627,715	1,590,786	1,751,672	1,578,963	1,668,890	14,594,558
	収支率	17.1%	16.0%	15.7%	19.5%	18.5%	17.6%	13.1%	12.0%	16.1%	16.2%
三豊市合計	収入	1,979,228	1,756,823	2,286,955	2,493,418	2,364,322	2,229,699	2,051,393	2,013,133	2,207,758	19,382,729
	支出	6,253,235	6,299,868	12,112,394	12,338,134	12,214,210	12,652,959	12,447,914	12,224,476	12,645,874	99,189,063
	収支率	31.7%	27.9%	18.9%	20.2%	19.4%	17.6%	16.5%	16.5%	17.5%	19.5%

乗車数の推移 (1台当たり)



路線名	区分	4月	5月	6月	7月	8月
高瀬線 (車両2台)	乗車数	1,267人	1,109人	1,293人		
	1日当たり	50.7人	46.2人	51.7人		
	1便当たり	4.2人	3.9人	4.3人		
高瀬仁尾線	乗車数	1,265人	1,404人	1,483人		
	1日当たり	50.6人	58.5人	59.3人		
	1便当たり	6.3人	7.3人	7.4人		
山本線	乗車数	406人	513人	457人		
	1日当たり	16.2人	21.4人	18.3人		
	1便当たり	1.4人	1.8人	1.5人		
三野線	乗車数	957人	954人	947人		
	1日当たり	38.3人	39.8人	37.9人		
	1便当たり	3.8人	4.0人	3.8人		
豊中高瀬線	乗車数	797人	752人	746人		
	1日当たり	31.9人	31.3人	29.8人		
	1便当たり	3.2人	3.1人	3.0人		
豊中三野線	乗車数	561人	513人	468人		
	1日当たり	22.4人	21.4人	18.7人		
	1便当たり	2.8人	2.7人	2.3人		
豊中仁尾線	乗車数	831人	641人	752人		
	1日当たり	33.2人	26.7人	30.1人		
	1便当たり	3.3人	2.7人	3.0人		
詫間線 (車両2台)	乗車数	11,334人	10,781人	10,421人		
	1日当たり	377.8人	347.8人	347.4人		
	1便当たり	13.5人	12.4人	12.4人		
荘内線	乗車数	3,339人	3,212人	2,771人		
	1日当たり	111.3人	103.6人	92.4人		
	1便当たり	7.4人	6.9人	6.2人		
詫間三野線	乗車数	1,942人	1,746人	2,006人		
	1日当たり	77.7人	72.8人	80.2人		
	1便当たり	7.8人	7.3人	8.0人		
仁尾線	乗車数	3,724人	3,566人	3,816人		
	1日当たり	149.0人	148.6人	152.6人		
	1便当たり	12.4人	12.4人	12.7人		
財田観音寺線 (車両2台)	乗車数	3,738人	3,393人	3,600人		
	1日当たり	149.5人	141.4人	144.0人		
	1便当たり	9.3人	8.8人	9.0人		
三豊市合計	乗車数	30,161人	28,584人	28,760人		

平成19年度 三豊市コミュニティバス 路線別利用状況

路線名	日分	7月	8月	9月	10月	11月	12月	1月	2月	3月	合計
高瀬線 (車両2台)	乗車数			866人	940人	987人	1,049人	972人	1,037人	1,152人	7,003人
	1日当たり			37.7人	36.2人	41.1人	43.7人	42.3人	43.2人	46.1人	41.4人
	1便当たり			3.1人	3.0人	3.4人	3.6人	3.5人	3.6人	3.8人	3.5人
高瀬仁尾線	乗車数	1,016人	1,129人	1,218人	1,287人	1,254人	1,370人	1,017人	1,241人	1,459人	10,991人
	1日当たり	40.6人	41.8人	53.0人	49.5人	52.3人	57.1人	44.2人	51.7人	58.4人	49.7人
	1便当たり	4.1人	4.2人	5.3人	5.0人	5.2人	5.7人	4.4人	5.2人	5.8人	5.0人
山本線	乗車数			456人	505人	401人	428人	343人	292人	405人	2,830人
	1日当たり			19.8人	19.4人	16.7人	17.8人	14.9人	12.2人	16.2人	16.7人
	1便当たり			1.4人	1.4人	1.2人	1.3人	1.1人	0.9人	1.2人	1.2人
三野線	乗車数			716人	753人	830人	807人	610人	816人	904人	5,436人
	1日当たり			31.1人	29.0人	34.6人	33.6人	26.5人	34.0人	36.2人	32.2人
	1便当たり			3.1人	2.9人	3.5人	3.4人	2.7人	3.4人	3.6人	3.2人
豊中高瀬線	乗車数			569人	541人	620人	584人	652人	714人	702人	4,382人
	1日当たり			24.7人	20.8人	25.8人	24.3人	28.3人	29.8人	28.1人	25.9人
	1便当たり			2.5人	2.1人	2.6人	2.4人	2.8人	3.0人	2.8人	2.6人
豊中三野線	乗車数			504人	747人	686人	632人	533人	509人	485人	4,096人
	1日当たり			21.9人	28.7人	28.6人	26.3人	23.2人	21.2人	19.4人	24.2人
	1便当たり			2.7人	3.6人	3.6人	3.3人	2.9人	2.7人	2.4人	3.0人
豊中仁尾線	乗車数			635人	665人	662人	719人	600人	665人	652人	4,598人
	1日当たり			27.6人	25.6人	27.6人	30.0人	26.1人	27.7人	26.1人	27.2人
	1便当たり			2.8人	2.6人	2.8人	3.0人	2.6人	2.8人	2.6人	2.7人
詫間線 (車両2台)	乗車数	12,485人	10,714人	10,311人	11,284人	10,700人	9,971人	9,144人	9,314人	8,903人	92,826人
	1日当たり	402.7人	345.6人	343.7人	364.0人	356.7人	321.6人	326.6人	321.2人	287.2人	341.3人
	1便当たり	14.4人	12.3人	12.3人	13.0人	12.7人	10.4人	11.7人	11.5人	10.3人	12.2人
荘内線	乗車数	3,048人	3,422人	3,034人	3,263人	3,158人	3,130人	2,513人	2,807人	3,053人	27,428人
	1日当たり	98.3人	110.4人	101.1人	105.3人	105.3人	101.0人	89.8人	96.8人	98.5人	100.8人
	1便当たり	6.6人	7.4人	6.7人	7.0人	7.0人	6.7人	6.0人	6.5人	6.6人	6.7人
詫間三野線	乗車数			1,535人	2,286人	2,054人	1,755人	2,015人	1,928人	1,624人	13,197人
	1日当たり			66.7人	87.9人	85.6人	73.1人	87.6人	80.3人	65.0人	78.1人
	1便当たり			6.7人	8.8人	8.6人	7.3人	8.8人	8.0人	6.5人	7.8人
仁尾線	乗車数	2,425人	2,728人	2,975人	3,335人	3,060人	2,951人	2,867人	2,975人	3,611人	26,927人
	1日当たり	97.0人	101.0人	129.3人	128.3人	127.5人	123.0人	124.7人	124.0人	144.4人	121.8人
	1便当たり	8.1人	8.4人	10.8人	10.7人	10.6人	10.2人	10.4人	10.3人	12.0人	10.2人
財田観音寺線 (車両2台)	乗車数	2,477人	2,728人	2,781人	3,529人	3,429人	3,110人	2,539人	2,704人	2,926人	26,223人
	1日当たり	99.1人	101.0人	120.9人	135.7人	142.9人	129.6人	110.4人	112.7人	117.0人	118.7人
	1便当たり	6.2人	6.3人	7.6人	8.5人	8.9人	8.1人	6.9人	7.0人	7.3人	7.4人
三豊市合計	乗車数	21,451人	20,721人	25,600人	29,135人	27,841人	26,506人	23,805人	25,002人	25,876人	225,937人

コミュニティバス運行事業 路線の見直しスケジュール

項目	内容	担当	8月			9月			10月			11月			12月			1月			2月			3月			4月		
			上旬	中旬	下旬	上旬	中旬	下旬	上旬	中旬	下旬	上旬	中旬	下旬	上旬	中旬	下旬	上旬	中旬	下旬	上旬	中旬	下旬	上旬	中旬	下旬	上旬	中旬	下旬
調査	乗降調査依頼	地域振興室	■																										
	乗降調査	地域振興室、委託業者				■	■	■																					
路線	見直し路線の選定	まちづくり特別委員会				■	■	■																					
	見直し案の作成	地元選出議員、支所等 運行業者							■	■	■	■																	
	見直し案の確認	まちづくり特別委員会								■	■	■																	
	見直し案最終確認	まちづくり特別委員会											■	■	■														
	地元協議	地元選出議員、支所									■	■	■	■	■														
	路線決定	公共交通会議															■	■											
	路線登録	香川運輸支局																		■	■	■	■	■					
ダイヤ	ダイヤ編成	地域振興室、支所															■	■	■	■									
	時刻表印刷	委託業者																			■	■	■	■	■	■	■	■	
バス停	バス停設置協議	道路管理者																		■	■	■							
	入札準備	地域振興室															■	■	■										
	入札依頼	地域振興室																		■									
	業者選定	管財課																					■						
	バス停作成	委託業者																							■	■	■	■	
運行	入札準備	地域振興室															■	■	■										
	入札依頼	地域振興室																		■									
	運行業者選定	管財課																					■						
	運行開始	委託業者																								■	■	■	

平成20年4月 三豊市コミュニティバス

路線名	車名	登録番号	購入 (登録) 年月日	1日 運行距離	燃料 消費量	燃費	運行事業者
高瀬線	日野レインボー	香川 22す 337	平成2年9月25日	189.2	33.2	5.7	鴨田タクシー
高瀬線	日野リエッセ	香川200さ 490	平成19年8月3日	188.2	34.9	5.4	鴨田タクシー
高瀬仁尾線	日野リエッセ	香川200さ 358	平成17年3月29日	247.2	42.6	5.8	本山タクシー
山本線	日野リエッセ	香川200さ 489	平成19年8月3日	289.4	41.3	7.0	双葉タクシー
野線	トヨタハイエース	香川200さ 402	平成17年12月26日	210.8	22.7	9.3	さくらタクシー
豊中高瀬線	日野ポンチョ	香川200は 82	平成19年8月3日	216.8	44.2	4.9	鴨田タクシー
豊中三野線	日野ポンチョ	香川200は 83	平成19年8月3日	200.2	40.9	4.9	鴨田タクシー
豊中仁尾線	ローザ	香川200さ 290	平成16年3月19日	153.4	27.4	5.6	本山タクシー
詫間線	日野リエッセ	香川200さ 125	平成13年3月26日	181.0	32.9	5.5	浦島観光
詫間線	日野リエッセ	香川200さ 174	平成14年3月15日	187.6	34.1	5.5	浦島観光
内線	日野	香川200さ 397	平成17年11月29日	215.2	31.2	6.9	浦島観光
詫間三野線	日野リエッセ	香川200さ 491	平成19年8月3日	225.2	36.9	6.1	詫間交通
仁尾線	三菱	香川 22す 956	平成10年10月30日	252.8	42.1	6.0	河田タクシー
財田観音寺線	日産 シビリアン	香川200さ 398	平成17年12月5日	238.6	45.9	5.2	イハタクシー
財田観音寺線	日野	香川200さ 388	平成17年10月27日	199.8	31.7	6.3	イハタクシー
予備車両	三菱	香川 22す 680	平成6年6月29日				