

集計グラフについて

・色つき棒グラフ

各町別に平日、土曜、日祝にわけ、その中で午前、午後、夜間に色分けした部屋別利用率のグラフ。縦軸が利用率のパーセントとなっている。

(例 財田町公民館ホール1%、10%、57%)

・緑色棒グラフ

施設の建設年度の棒グラフ。縦軸が建設年となり、1951年より10年刻みで目盛りを入れている。1981年(昭和56年)の目盛りが赤い線になっているのは、昭和56年に現在の耐震基準に変わった建築基準法改正の年を表している。

・色つき点のグラフ

町ごとの施設利用率を分布図として表したものの。

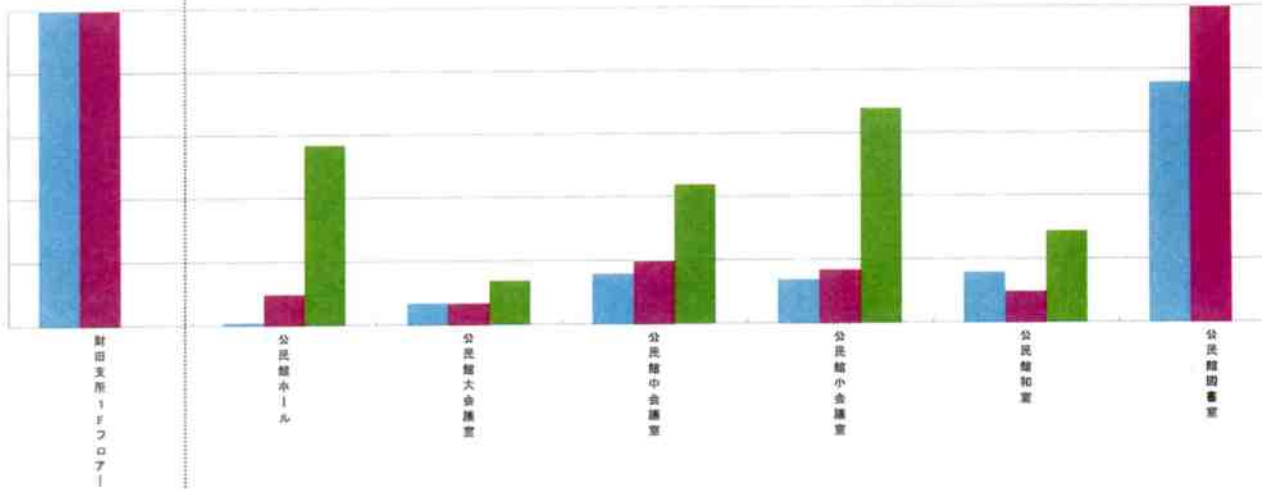
※体育施設は除く

財田町施設利用状況

平日

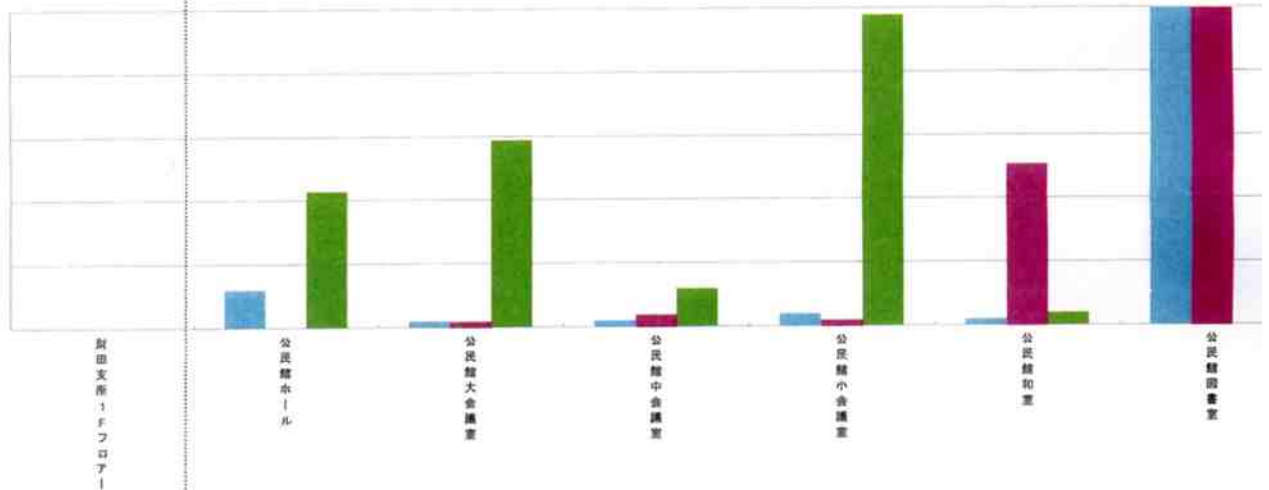
■ 午前 ■ 午後 ■ 夜間

100
80
60
40
20
0



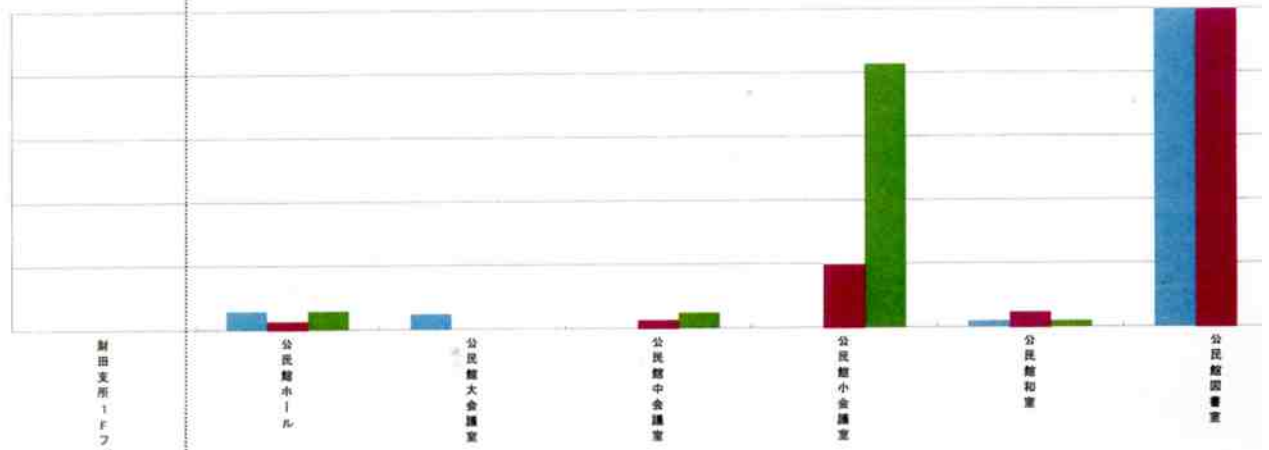
土曜日

100
80
60
40
20
0



日祝日

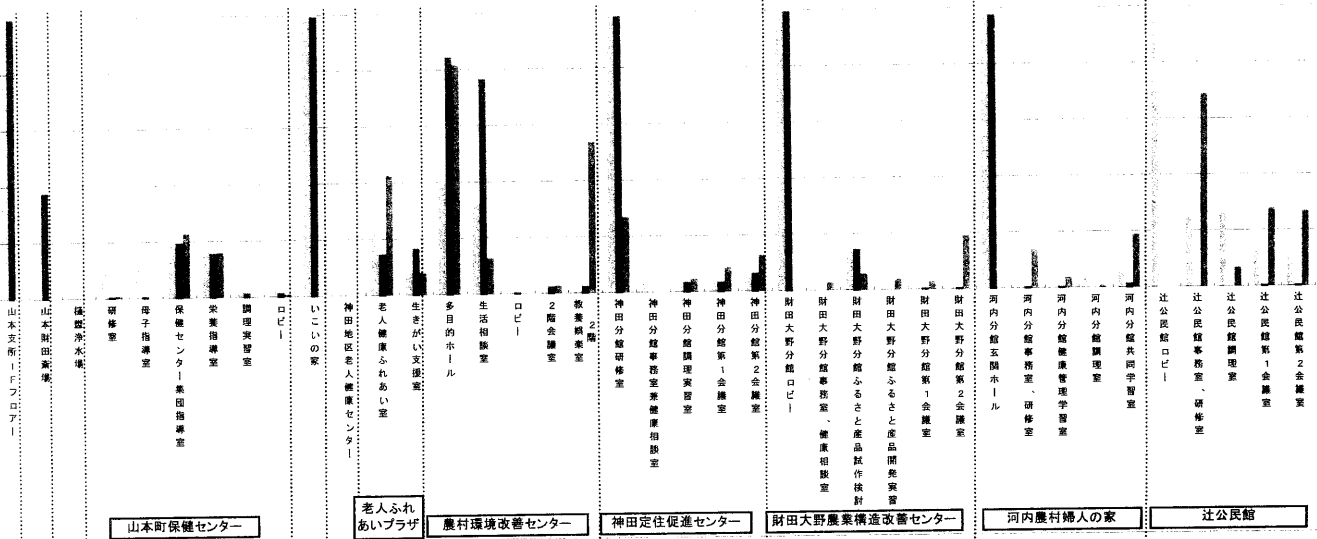
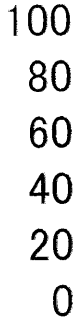
100
80
60
40
20
0



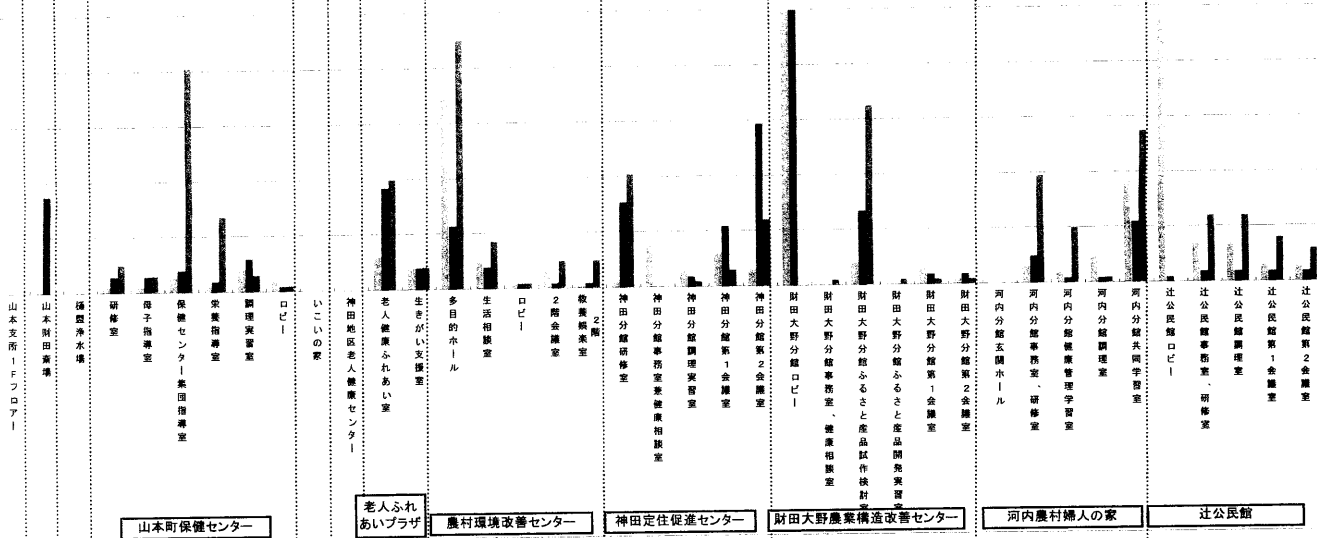
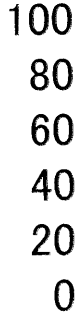
山本町施設利用状況

午前 ■ 午後 ■ 夜間

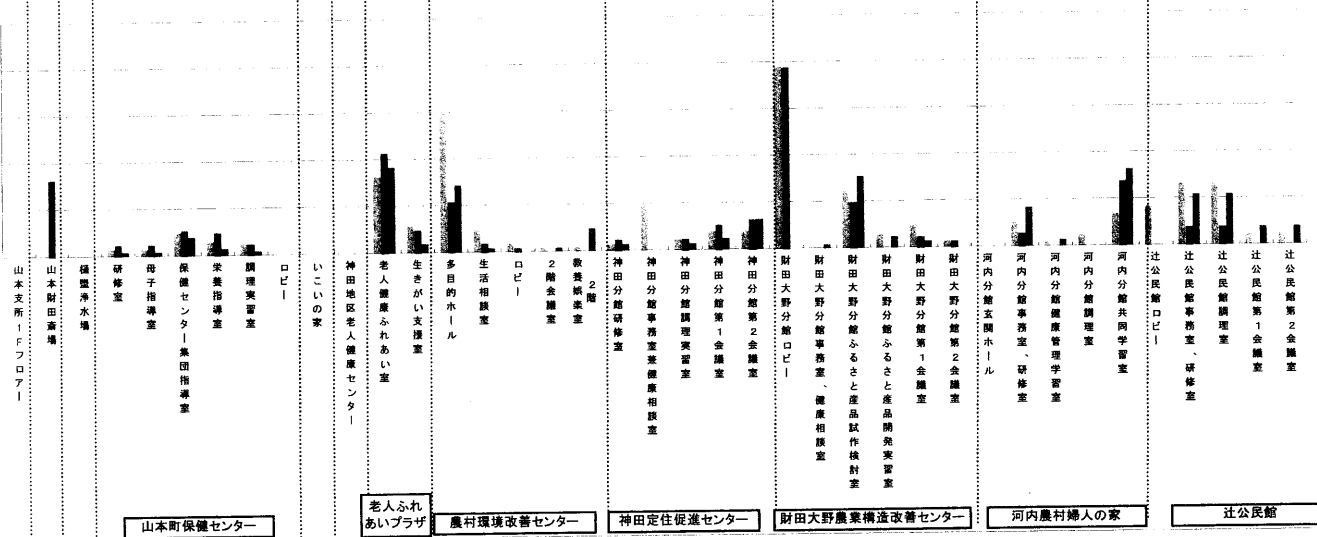
平日



土曜日



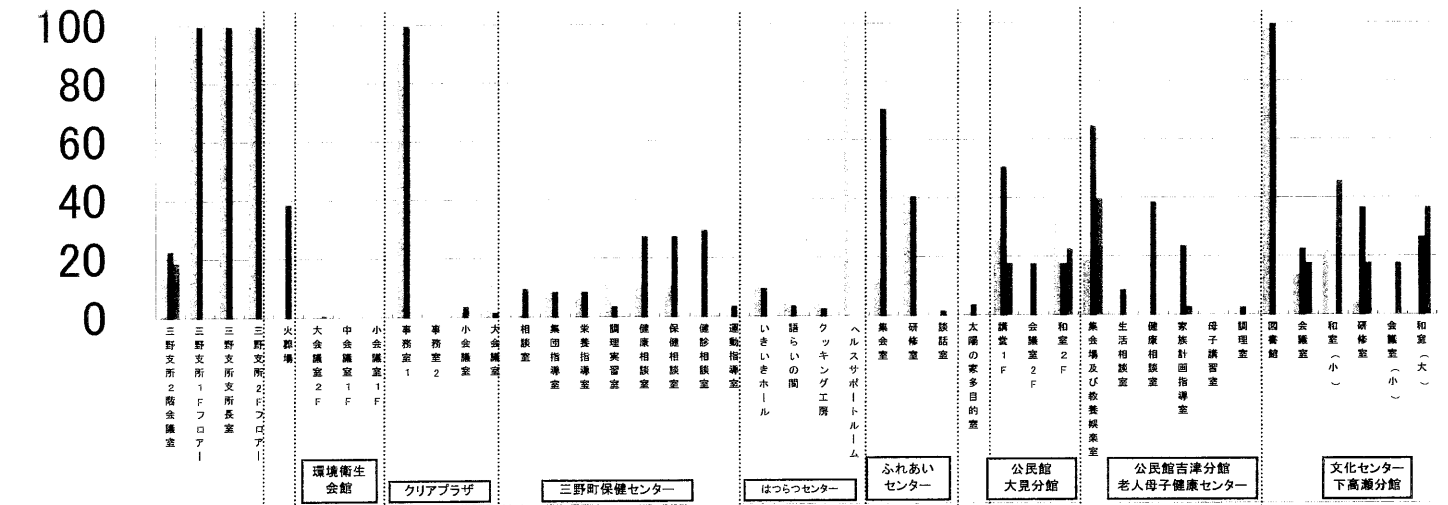
日祝日



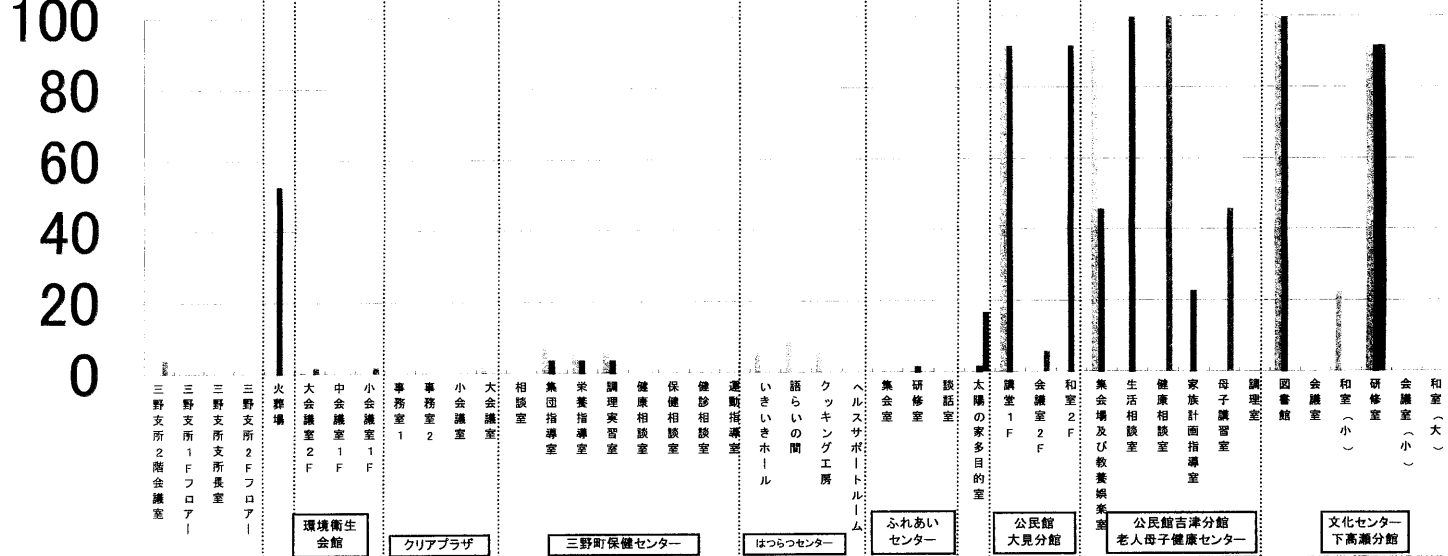
三野町施設利用状況

平日

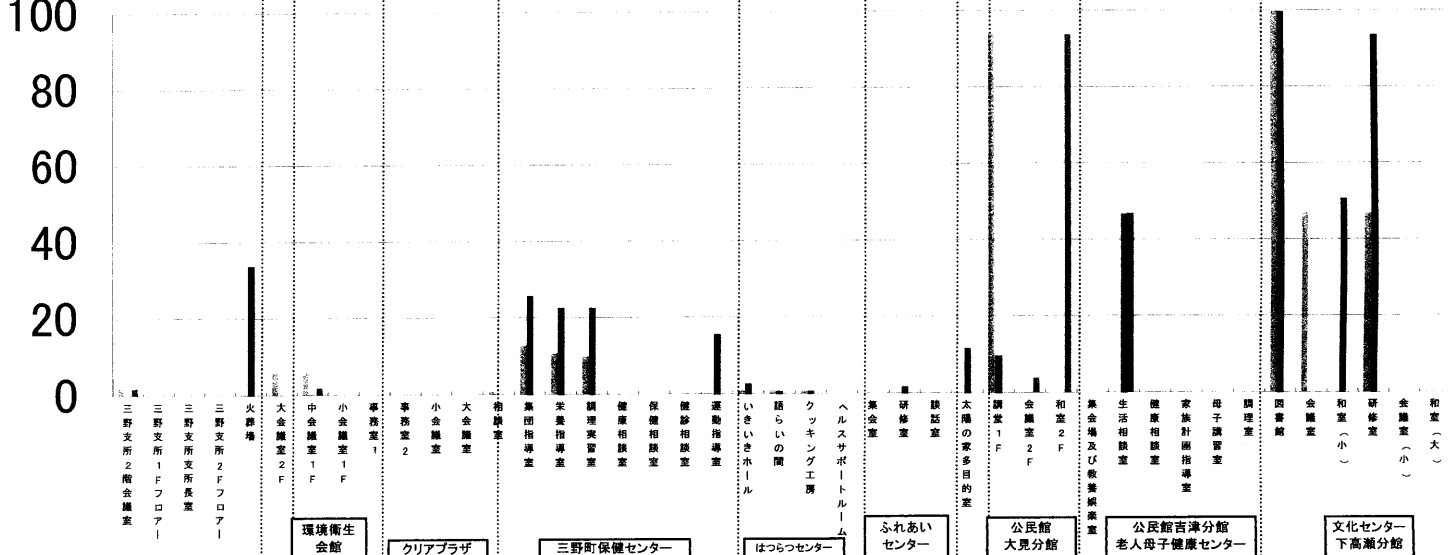
午前 ■ 午後 ■ 夜間



土曜日



日祝日

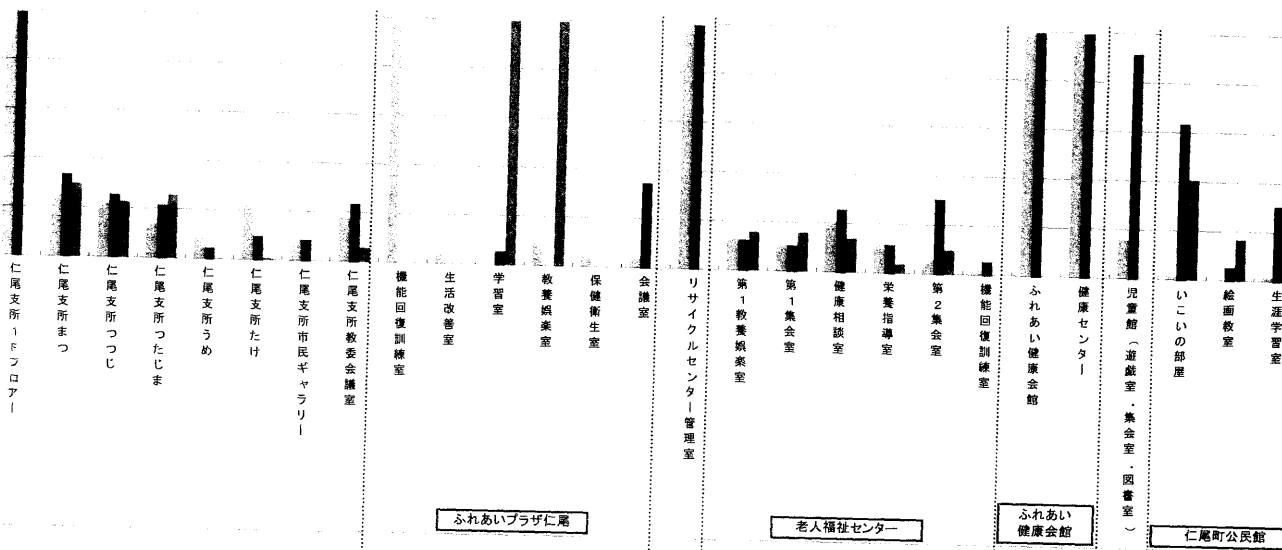


仁尾町施設利用状況

平日

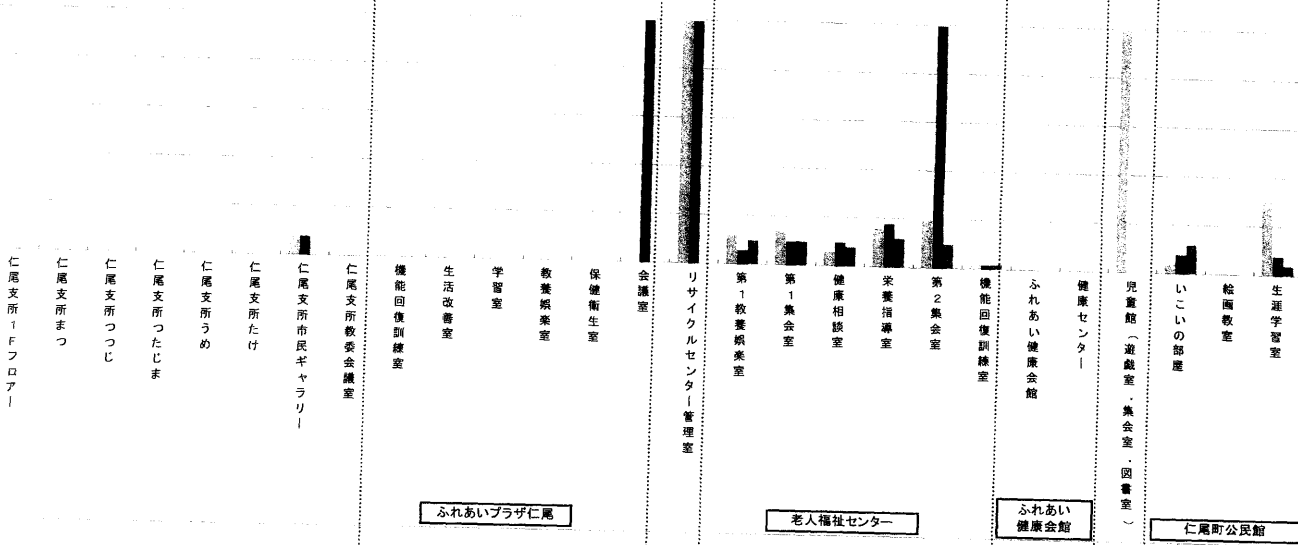
100
80
60
40
20
0

■ 午前 ■ 午後 ■ 夜間



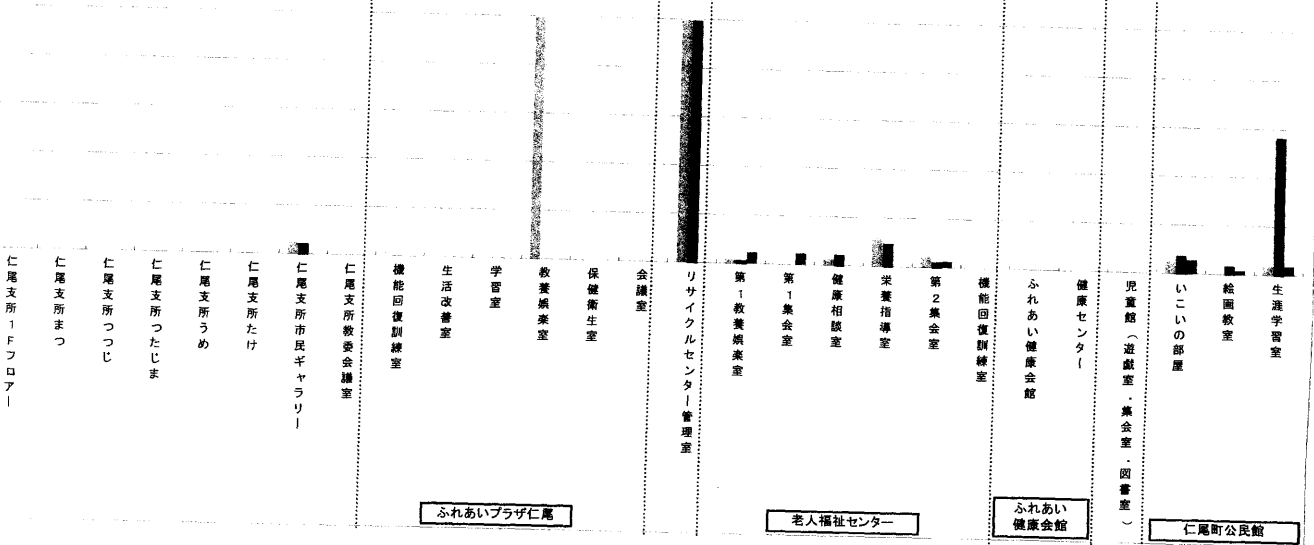
土曜日

100
80
60
40
20
0



日祝日

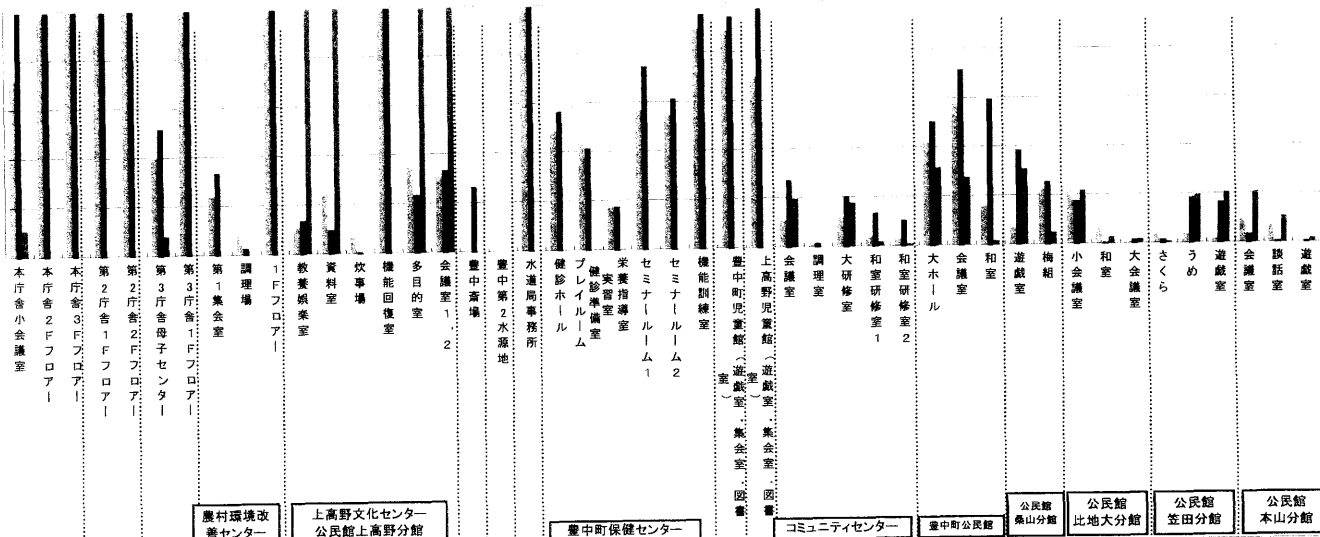
100
80
60
40
20
0



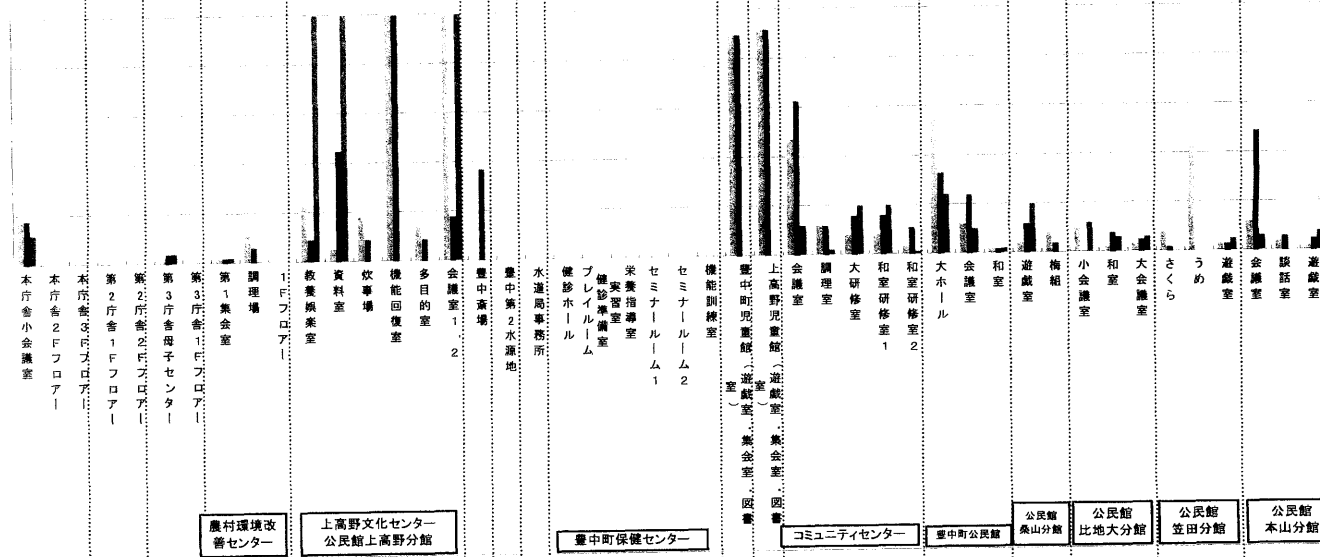
豊中町施設利用状況

午前 ■ 午後 ■ 夜間

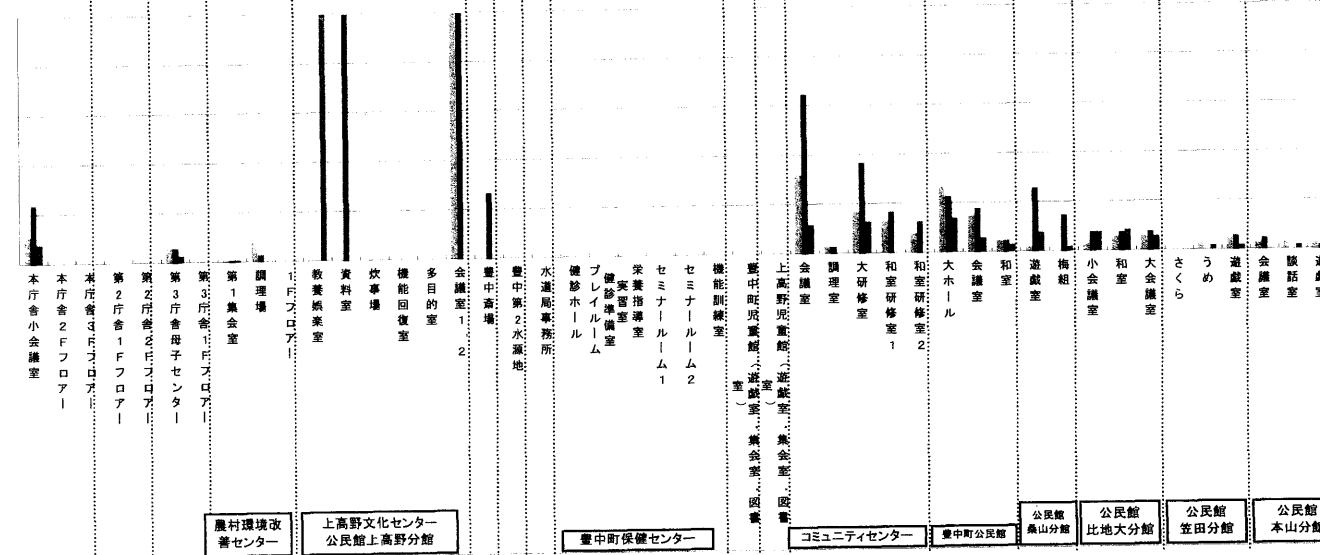
平日
100
80
60
40
20
0



土曜日
100
80
60
40
20
0



日祝日
100
80
60
40
20
0

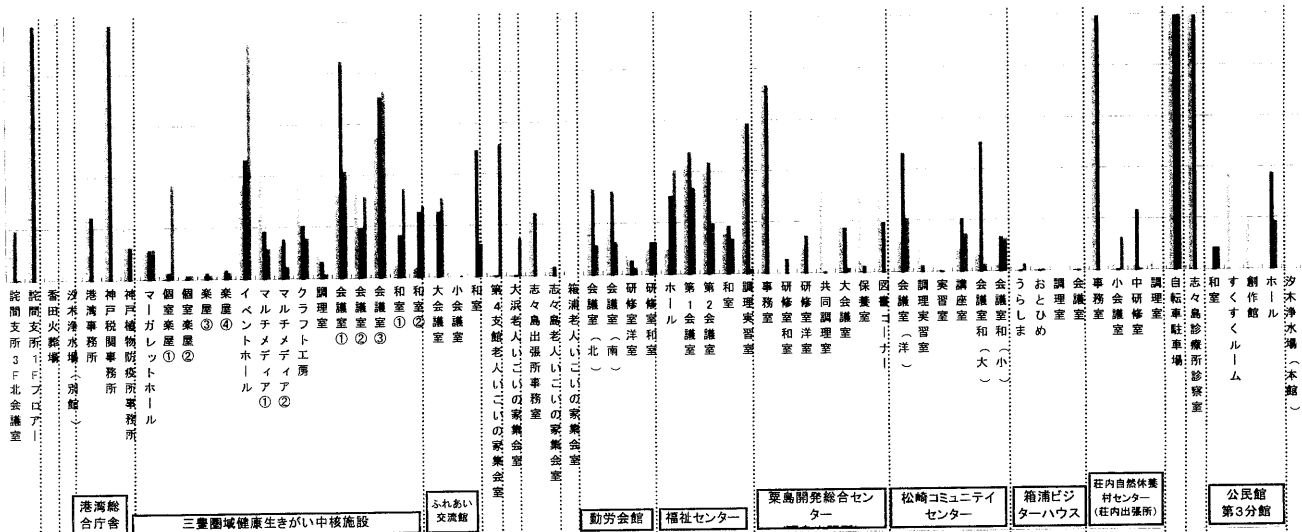


詫間町施設利用状況

午前 ■ 午後 ■ 夜間

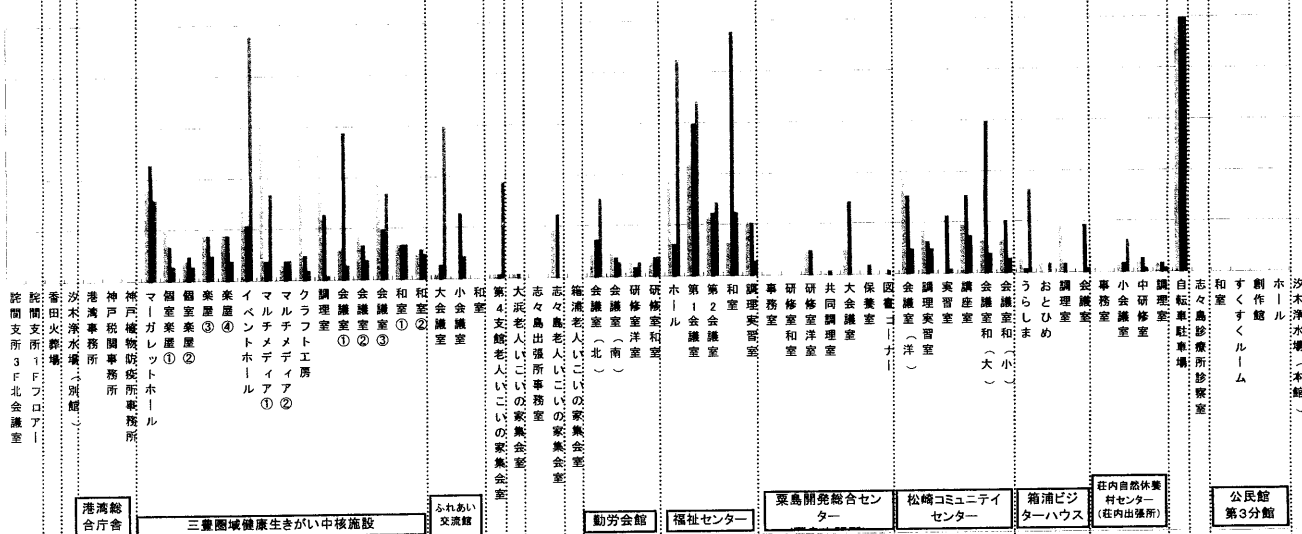
平日

100
80
60
40
20
0



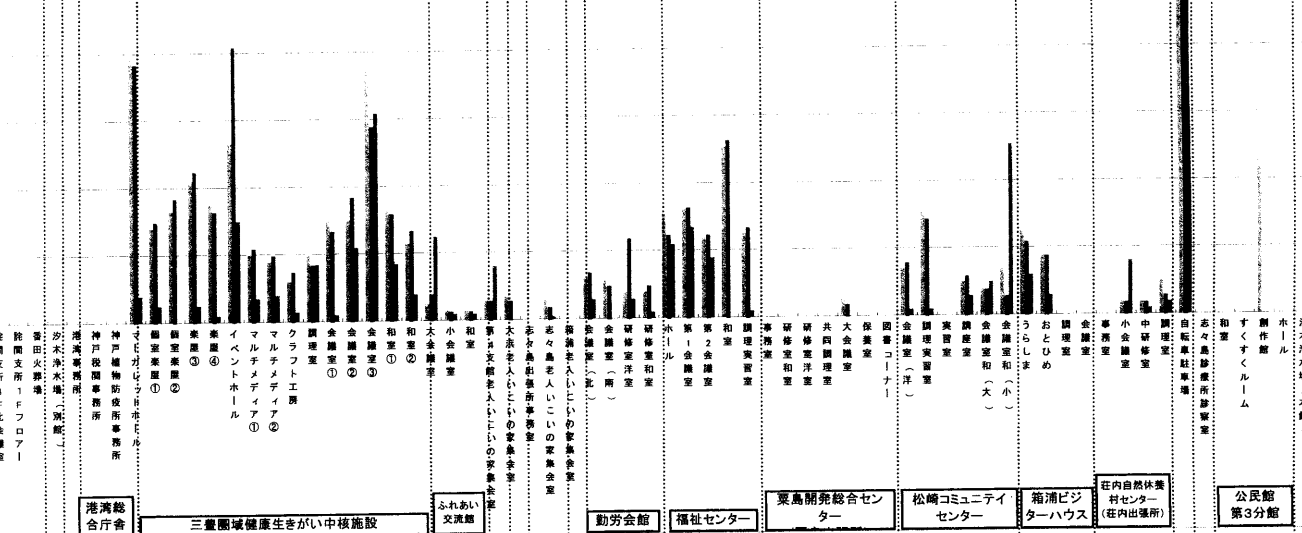
土曜日

100
80
60
40
20
0



日祝日

100
80
60
40
20
0

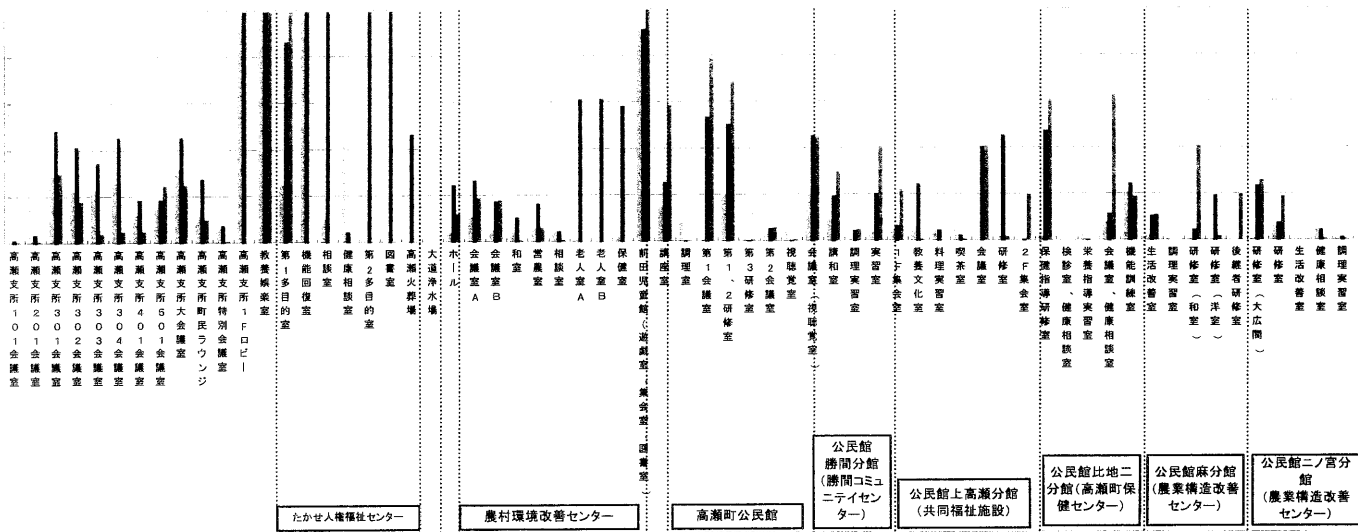


高瀬町施設利用状況

午前 ■ 午後 ■ 夜間

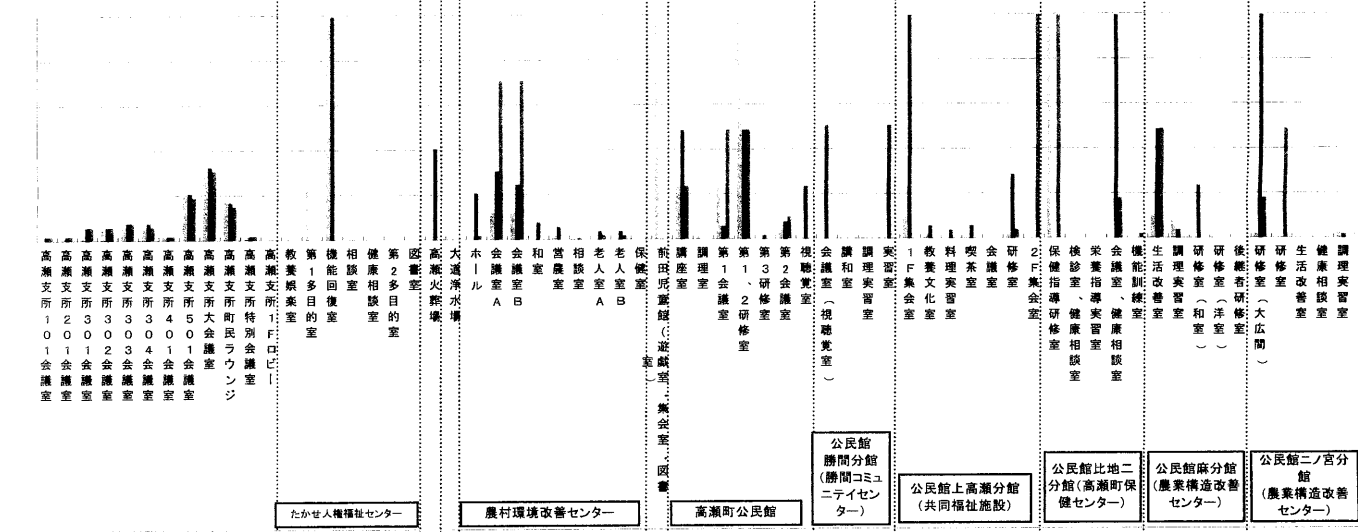
平日

100
80
60
40
20
0



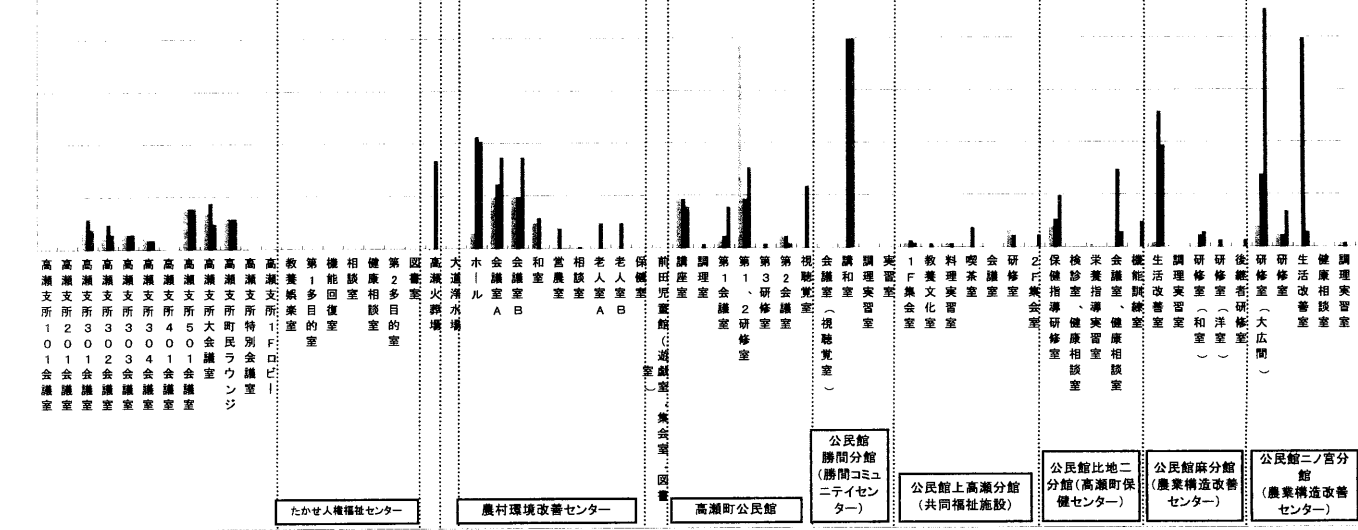
土曜日

100
80
60
40
20
0



日祝日

100
80
60
40
20
0

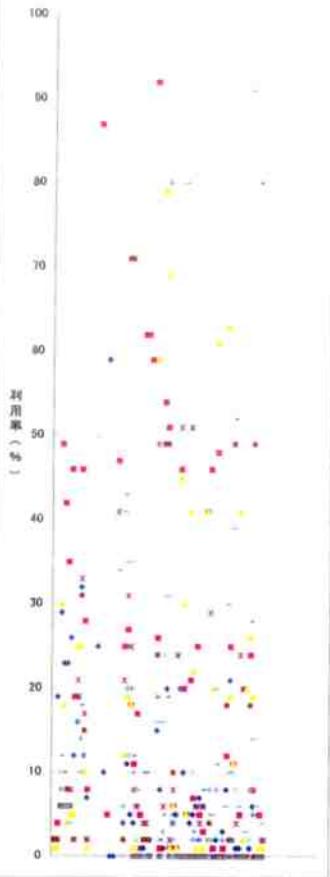


三豊市施設町別利用率分布図

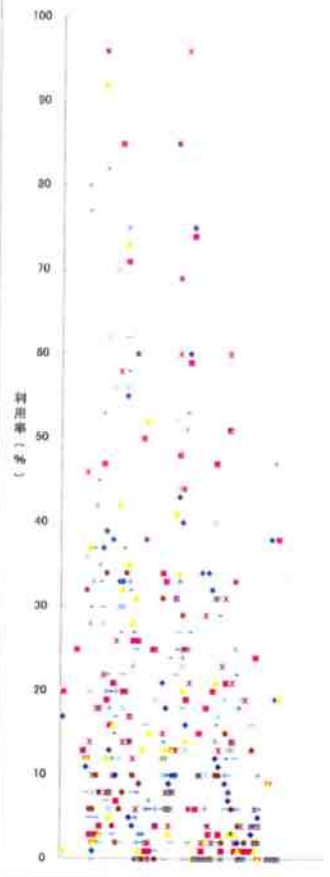
財田町施設利用率分布

- 平日午前 ● 平日午後
- 平日夜間 ● 土曜午前
- 土曜午後 ● 土曜夜間
- 日祝午前 ● 日祝午後
- 日祝夜間

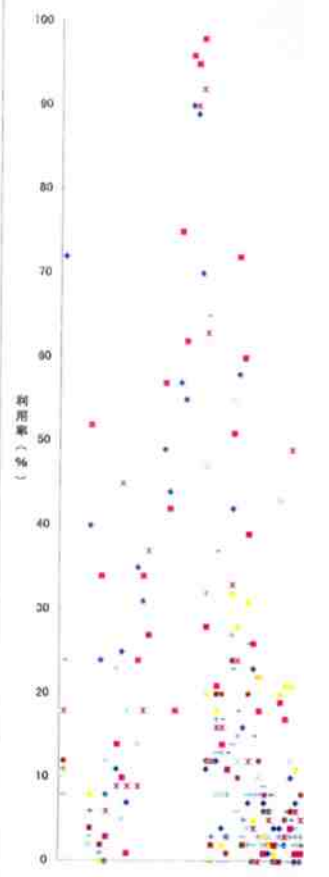
高瀬町施設利用率分布



詫間町施設利用率分布



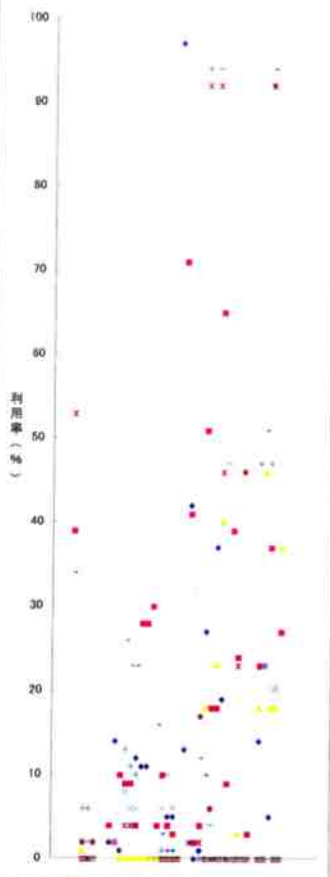
豊中町施設利用率分布



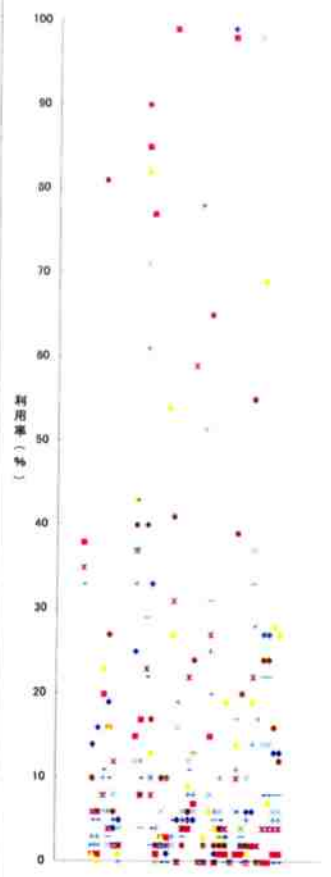
二尾町施設利用率分布



三野町施設利用率分布



山本町施設利用率分布



三豊市施設利用率分布

