



鎌倉市の資源物とごみの流れ

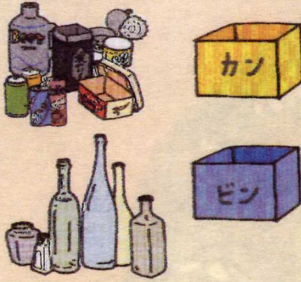
※掲載している数値は平成 20 年度の一年間の処理量 69,349tの内訳です。

飲食用カン・ビン

経費 289,661,431 円 1t当たり:135,546 円 年間 1 人当たり:1,670 円

売却益 : 41,056,257 円

処理量:2,137 トン



笛田リサイクルセンターで選別等

カン

売却

ビン

アルミ・製鉄原料等として再生



リターナブルビンとして再使用

(財)容器包装リサイクル協会がビン製品等に再商品化

植木剪定材

経費 263,223,431 円 1t当たり:22,979 円 年間 1 人当たり:1,518 円

処理量:11,455 トン



植木剪定材受入事業場で積替え



資源化施設でチップ化し堆肥を作成

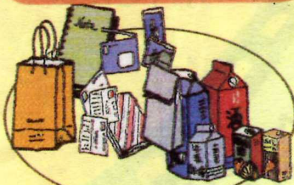


市内8カ所で無料配布

紙類・布類

経費 243,435,364 円 1t当たり:19,959 円 年間 1 人当たり:1,404 円

売却益 : 137,983,935 円



ミックスペーパー
紙パック

処理量 : 2,840 トン



ミックスペーパーは
笛田リサイクルセンターで圧縮・梱包

売却

※ミックスペーパーは
H20 年度より売却



製紙会社でトイレトペーパーや板紙として再生



資源化工場で
段ボール・新聞等に再生



雑誌・ボール紙、
新聞、段ボール

処理量
雑誌・ボール紙/3,300 トン
新聞/3,327 トン
段ボール/1,768 トン



ミックスペーパー以外の
紙類・布類は市内の
民間施設で圧縮・梱包

売却



資源化工場で中古衣類、
ウエス(※)として再使用/
軍手等に再生



布類

処理量 : 962 トン

※ウエス: 古着・古布を利用した工業用の雑巾

ペットボトル

処理量:474トン

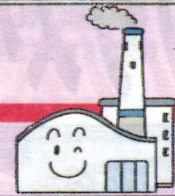


経費:111,176,171円 1t当たり:234,549円 年間1人当たり:641円



市内の民間施設で
圧縮・梱包

売却



資源化施設でペットボ
トル原料として資源化

売却益:14,929,425円



ペットボトル製造工場で
ペットボトルに再生

容器包装プラスチック

処理量:2,211トン



経費:176,118,214円 1t当たり:79,655円 年間1人当たり:1,015円



市内の民間施設で
圧縮・梱包

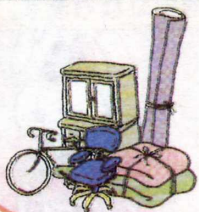


資源化施設でプラスチック原料や
鉄鉱石の還元剤として利用



燃やすごみ 粗大ごみ・直接搬入ごみ

処理量:39,356トン



クリーンセンター
(名越・今泉)で焼却

経費:2,380,023,597円 1t当たり:60,474円 年間1人当たり:13,723円



資源化施設で焼却灰を
熔融固化処理(※)

※焼却灰を高温で溶かしてから冷やすことで、砂・石状に固めること。灰中のダイオキシン類を無害化するとともに、生成物は建設資材として利用されます。



生成したスラグを
道路の路盤材等に使用

タンスなどの木屑は
燃料チップとして使用

名越・今泉クリーンセンター等で
選別・解体・破砕

燃えないごみ 危険・有害ごみ 使用済み食用油

処理量:1,519トン



経費:144,239,689円 1t当たり:94,957円
年間1人当たり:832円

売却益:7,110,302円

売却

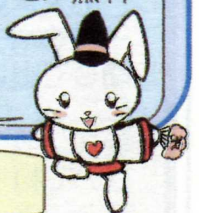
金属等の有価物は
資源化業者に売却

せともの屑、ガラス屑
等は熔融固化処理
し、路盤材等に使用

売却

クリーンセンター(名越・今泉)で
大型容器に詰め替え

資源化施設で飼料、塗
料、バイオディーゼル燃料
に資源化
(※燃料は一部
パッカー車で使用)



みなさんが分けてくれたおかげで、ごみ全体の47.8%がリサイクルされています！

家庭のミックスペーパーの分け方・出し方

保存版

ミックスペーパーって何？

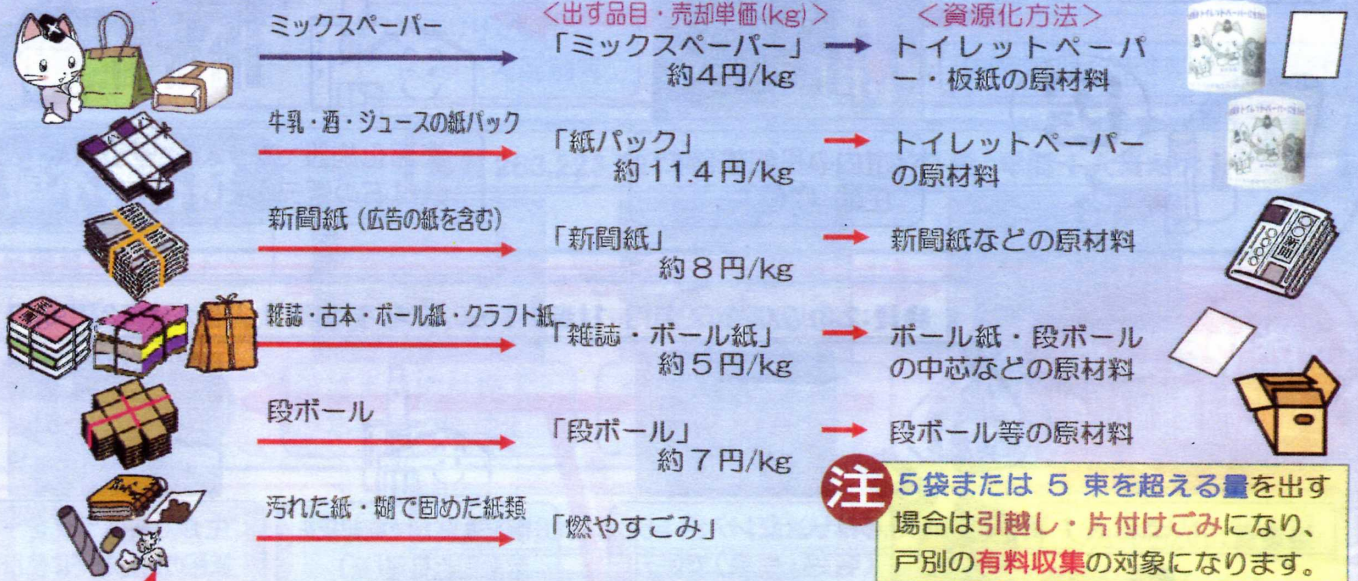


家庭から出る、ノート、ダイレクトメール、コピー用紙、包装紙、チラシ、カタログ、パンフレット、窓あき封筒（茶封筒、色封筒を含む）、はがき、レシート類、感熱紙、メモ用紙、写真、シュレッダーにかけた紙などだよ！ ホチキスの針や鳩目、テープなどは、はずさなくても大丈夫！

※事業所や仕事で使った紙は、クリーンステーションに出せません！ 一般廃棄物収集運搬業許可業者と契約するなどして資源化処理を。

笹田リサイクルセンターで固めてから売却しているんだよ！ その後は、資源化の工場のラインで袋ごと溶かして、トイレットペーパーや板紙になります！ 分けることで売却ができるし、他の紙類と資源化方法が違うから混ぜないでね！

分別したあとどうなるの？



びっくり異物！



これは何!?

これは、偶然ミックスペーパーに混入しているのが発見された、ハードディスクやヘッドフォンなどの金属類、植物類の写真なんだ！ こんな異物を入れてると、鎌倉市のミックスペーパーはどこにも引取ってもらえなくなっちゃう！ これが原因で工場がとまったり、成果品が無駄になったりすれば、損害賠償だってありえるんだよ！

大変！どうやって出すんだっけ？

きちんと分別してもらえればそんなに心配することはないよ！
外袋ごと資源化するので、内側が白い紙袋か、カレンダーや広告などの大きめの紙で包んで、ガムテープやホチキスでしっかりと口を閉じて出してくださいね！
ただし、ビニール袋や茶色い紙袋（クラフト紙）に入れて出さないでね！ 皆様のご協力をお願いします！



紙類・布類の収集日の朝8時30分までに！



●「環境ニュース」に関するご意見、ご要望はこちらまで！
〒248-8686 鎌倉市御成町18番10号 鎌倉市 資源循環課
TEL 61-3396(直通)
FAX 23-8700
HP <http://www.city.kamakura.kanagawa.jp/shigen/shigenjunkan.html>
E-mail shigen@city.kamakura.kanagawa.jp