

## 丸亀革新懇

### 「自主防災、市民が取り組むこと自助・共助」

丸亀市市民会館会議室  
平成25年3月20日(水)  
香川県防災士会会長  
香川大学非常勤講師  
久保 雅和

#### ◆今なぜ自主防災組織が必要か

- ・正常化の偏見からの脱却
- ・第一は自分の命は自分で守る

災害発生直後は 自助:共助:公助=7:2:1

自助、共助の事前対策ポイント

「平時の備え=事前対策こそが大切」

「災害をイメージし、どう動くかを考え、対策を立てておく」

#### ◆風水害と地震では対応が違う

- ☞ 家庭での対策・・・今すぐできること

家庭の防災手帳作成

- ☞ 地域での対策(地域で・・・自主防災組織)

ハザードマップ(危険個所の把握)作成

- ☞ 避難場所の確認

一時避難所、公民館、集会所(安全か????)

- ☞ 正確な情報の収集(災害発生時)

地域を知ろう

- ・災害事例の反省

住民、地域、行政は何ができて、何ができなかったのか

行政は・・・避難勧告、避難指示

自治会は・・・連絡体制、伝達は????

住民は・・・避難場所は、早めの避難? 隣りへの声掛け

#### ◆必ず来る南海・東南海地震

本当に災害から身を守ることができるの

- ・香川県の震度予想とその被害予想

我が家でできる防災対策・・・今すぐできる家具の転倒防止

- ・自分の命は自分で守る、地域は地域で守る、

- ・緊急地震速報の活用
- ・災害への事前の対策、事後の対策

◆非常持ち出しは命に関わるものから優先・・・

何処に置いて置くかが大切・・・

まとめとして

発災直後、公助は期待できない・・・自分の力、地域で

☛ 正常化の偏見、安全神話の崩壊を肝に

「自分の命は自分で守る」

☛ 正確な情報で行動・・・近所の力(自主防災組織)

☛ どうしたらいいの(日頃から・・・防災の心得)

☛ 地域から安全・安心のまちづくり・・・地域の協力、防災マップ

☛ まず我が家からハザードマップ

☛ 行政からの避難勧告、避難指示はだれに連絡があるのか???

・・・地域、自治会で検討

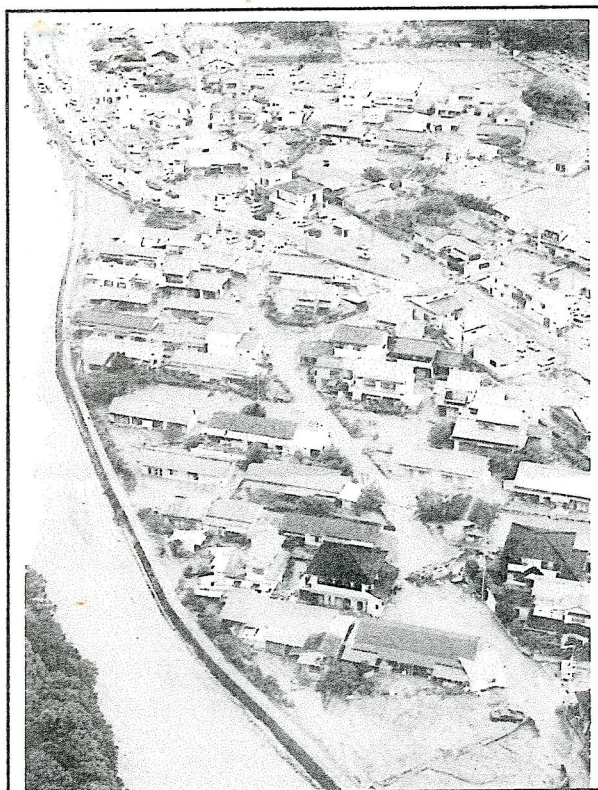
☛ 避難場所の確認(風水害・地震)

☛ 避難用具、避難の服装はOK?

☛ 災害弱者・・・子供、高齢者、障害者、外国人

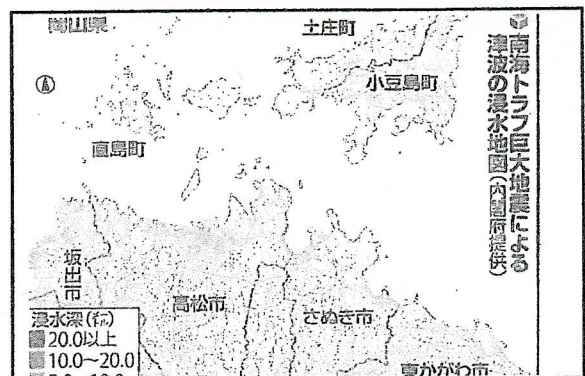
☛ 緊急地震速報、自宅の家具転倒防止対策

24.8.29 有識者会議想定



那智川が氾濫し、浸水した井田 (午前10時8分、本誌へりから)

平成23年、台風12号



市町村	最大震度		最大津波高(米)		最大浸水面積	
	想定	推定	想定	推定	想定	推定
高松市	6強	6強	4	2.4	690	1864
丸亀市	6強	6弱	3	2.6	190	324
坂出市	6強	6弱	4	2.7	810	1116
善通寺市	6強	6弱	—	—	—	—
観音寺市	7	6弱	4	2.9	200	289
さぬき市	6強	6弱	5	3.1	290	380
東かがわ市	7	6強	3	2.0	90	83
三豊市	7	6弱	4	3.1	220	513
土庄町	6強	6弱	3	2.5	60	155
小豆島町	6強	6弱	4	2.7	110	159
三木町	6強	6強	—	—	—	—
直島町	6強	6弱	3	2.2	90	35
宇多津町	6強	6弱	3	2.5	10未満	29
綾川町	6弱	6弱	—	—	—	—
琴平町	6弱	6弱	—	—	—	—
多度津町	6強	6弱	4	2.7	40	252
まんのう町	6強	6弱	—	—	—	—

※県想定は2005年の「南海地震被害想定調査」による。県想定  
の津波高と浸水面積は東南海、南海の2連動地震を想定、浸  
水面積は堤防・崖崩れがないと仮定